

EUI-IA **Uuenduslikud linnaarengu meetmed**

3. taotlusvoor

**Infoveebinar
15. mail 2024**

[Link EUI meetmed - video](#)



Infoveebinari ajakava

10.30-10.35	Sissejuhatus
10.35-10.50	Introduction to the Call by Camille Degryse EUI sekretariaat (Prantsusmaa, Lille)
10.50-11.45	EUI-IA taotlusvooru ja teemade tutvustus (Anneli Kährik, Ingmar Pastak – Linnade kontaktpunkt, Eesti)
11.45-12.15	Kogemuste vahetamine (Tallinn, Saue)
12.15-12.30	Arutelu ja küsimused



Anneli
Kährik



Kadri
Leetmaa



Ingmar
Pastak



Annika
Väiko



Kristi
Post

Linnade kontaktpunkt Eestis Tartu Ülikoolis (UCP)

A circular diagram with a white outline on a dark blue background. The text "Taotlusvooru üldpõhimõtted" is centered inside the circle. Two white arrows are positioned on the circle's perimeter, one at the top and one at the bottom, pointing clockwise. From the top arrow, a white line extends upwards and then curves to the right. From the bottom arrow, a white line extends downwards and then curves to the right.

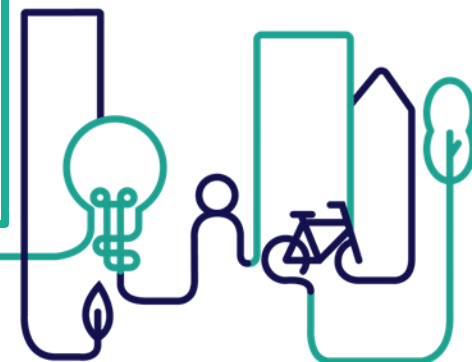
Taotlusvooru
üldpõhimõtted

Taotlusvoor - Uuenduslikud linnaarengu meetmed

- Hõlmab **75%** EUI 2021-2027 eelarvest
- Kokku 4 iga-aastast taotlusvoor
- 80% ERDF, 20% omaosalus
- Rahastus ühe projekti kohta **kuni 5 mlj EUR** (ERDF) + kuni 1,25 mlj (omaosalus) EUR projekti kohta
- Projekt peab olema **linna poolt juhitud** + sisaldama partnerlusi
 - teadusasutused, ettevõtlussektor, kogukond, avalik sektor

Eesmärk on pakkuda linnadele võimalust **arendada ja testida** kõrgema riskitasemega **ambitsioonikaid pilootprojekte**, mis oleks korratavad, laiendatavad ja ülekantavad.

- Lihtsustatud kuluvõimaluste laialdane kasutamine (*simplified cost options*)



Taotlusvoorud ajajoon

6. mai 2024
Voor avanes

14. oktoober 2024
Voor sulgub
14:00 CEST/ 15:00 EEST

märts 2025
Tulemuste
väljakuulutamine

1. aprillist 2025
Projektide algus

Taotlusvormi esitamine (100% paberivaba – [Electronic Exchange Platform \(EEP\)](#))

Uuenduslikud linnaarengu meetmed - põhitunnused

1

INNOVATIIVNE

2

KVALITEETNE

3

KAASAV

4

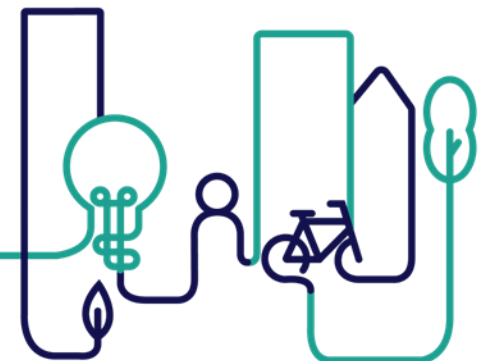
MÕÕDETAV

5

KESTLIK

6

ÜLEKANTAV



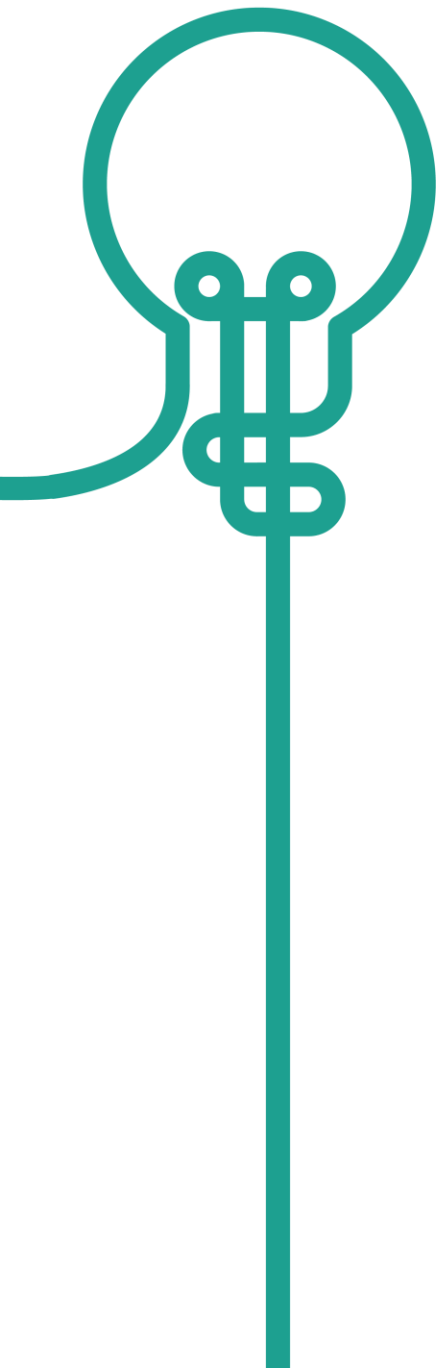


1

UUENDUSLIK

Kavandatav lahendus on:

- **Uuenduslik**, julge ja loominguline
- **Eksperimentaalne, ellurakendatav** ja riske sisaldav, mida tavapärastest allikatest ei rahastata
- **Järele proovimata - tooted, teenused ja protsessid**
 - Olemasolevale ideele on lisatud uued elemendid või täiesti uus lähenemine teatava probleemi lahendusele
(nt uuenduslikud koostöövormid, uus lähenemine kaasamisele, uus rahastusviis, uus tehnoloogiline lahendus vms).
 - Saavutatav mõju on tähelepanuväärne.
 - Projektid võivad sisaldada uurimistööd, kuid lahendusi tuleb katsetada reaalses kohalikus linnakontekstis.
 - Tegemist peab olema linna poolt juhitud projektiga.



2

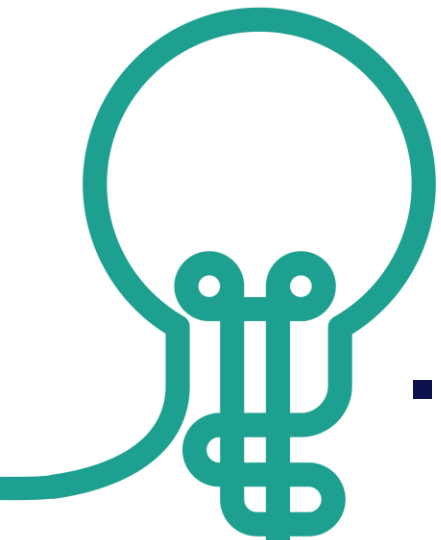
KVALITEETNE

- **Selge ja loogiline projektiplaan, tegevuste järjestus**
eesmärgid, tegevused, väljundid ja tulemused
- **Realistikud ambitsioonid**
- **Tõhusad** juhtimisstruktuurid ja protsessid
- **Läbimõeldud ja terviklik** eelarve

3

KAASAV

- **Tugevad projektipartnerid**
teadusasutused, erasektor, kogukond, avalik sektor
- **Kaasav lähenemine**
konsultatsioonid, töötoad, koosloom-protsessid



4

MÕÕDETAV

- **Oodatavad väljundid ja projekti mõju** (muutus) on selge
- **Konkreetsed, realistilikud ja mõõdetavad** tulemused ja nende hindamise **mõõdikud**
- Asjakohased **monitooringu- ja hindamistegevused**

5

KESTLIK JA SKALEERITAV

- **Oluline ja kestev panus** väljapakutud väljakutsele
- **Omandiküsimused** tulevikus on läbi mõeldud ja tagatud on **kestev rahastus**
- **Sidusus** kohalike, regionaalsete ja riiklike **strateegiate ja poliitikatega**
- **Mõju laiendamise potentsiaal** (skaleeritavus)



6

ÜLEKANTAV

Keskne ambitsioon:

Väljundid ja lahendused on ülekantavad ja korratavad teistes Euroopa linnapiirkondades

Strateegilisel tasandil:

Innovatsioonivõimekuse tõstmine, teadmuse levitamine



3. vooru
teemad

Kolmanda taotlusvooru teemad

(1) Energia üleminek ja (2) Tehnoloogia linnades

- Vooru kogueelarve: **EUR 90 million ERDF rahastust, ~20 projekti rahastus**
- Kolmanda taotlusvooru **eesmärk on suunata linnu rohelisema ja digitaalsema tuleviku poole**
- Teemade valik on kooskõlas uue Leipzigi harta ja Euroopa Liidu prioriteetidega, nagu roheline ja digitaalne üleminek, samuti ELi linnade tegevuskavaga (Urban Agenda EU)



Teemade tutvustuse infosessioon
23. mai 15.00 EEST
(EUI sekretariaat)

1 - Energiaüleminek

Teemad ja küsimused

- **Energiavajaduse vähendamine** linnades
 - avalike hoonete ja eluasemefondi moderniseerimine ning muud energiameetmed, mis julgustavad ettevõtteid ja elanikke investeringuid tegema
 - linna ühistranspordi CO2-heite vähendamine, kasutades elektrifitseerimise (eriti taastuvenergia), ühenduvuse, automatiseerimise, tarkade autoparkide, vms kombineeritud potentsiaali
- **Kohalike energiaallikate** mitmekesistamine
- **Tarkade ja integreeritud kohalike energiasüsteemide** arendused
- **Sidusrühmade ja kodanike kaasamise** maksimeerimine energiaülemineku kontekstis
- **Töökohtade ja oskuste suurendamine** energiaülemineku soodustamiseks

2 - Tehnoloogia linnades

Teemad ja küsimused

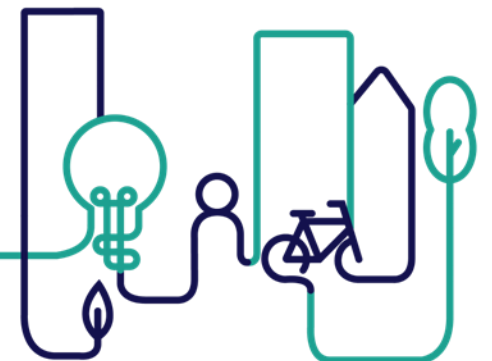
- **Paremate ja kohandatud avalike teenuste tagamine**
- **Mitmetasandilise ja sidusrühmadega kaasatud valitsemisvõimekuse suurendamine**, tõhusa osalusdemokraatia tagamine ning innovatsiooni ja konkurentsivõime stimuleerimine
- **Digitaliseerimise, andmete kogumise ja jagamise valdamise võimekuse suurendamine**, tagades andmete privaatsuse
- **Ruumilise planeerimise ja maakasutuse ning tööstusliku tzoneerimise täiustamine**
- Paremate **teenuste, digitaalse ja füüsilise juurdepääsetavuse tagamine** ning puuetega inimeste ja vanema elanikkonna kaasamine
- **Turvalised, kindlad ja vastupidavad linnad**



Partnerlus

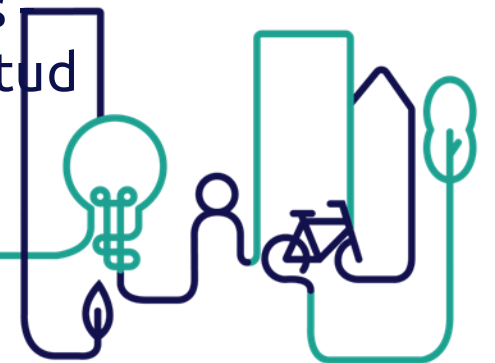
EUI-IA – PARTNERLUS (1/2)

- Projekti partnerid (Peatükid 1.5 & 2.1 Guidance):
 - **Põhipartner** (Main Partner)
 - 1) Linnaline kohalik omavalitsus
 - 2) Linnapiirkondade kohalike omavalitsuste grupp
 - **Tegevuspartnerid** (Delivery Partners)
 - institutsioonid, asutused, organisatsioonid, erasektori partnerid ja ühendused, kes osalevad aktiivselt projekti elluviimisel
 - **Ülekande partnerid** (Transfer Partners)
 - linnalised haldusasutused teistes Euroopa riikides



EUI-IA – PARTNERLUS (2/2)

- Taotluse esitaja peab olema **linn**.
- Kõik projektipartnerid peavad olema ühe EU riigi kesksed (v.a tegevuspartnerid), kui just eriline kompetents on vajalik ja tõestatud.
- Põhipartner saab olla ainult ühes taotluses! Ülekande partnerlinn võib olla ka teistes taotlustes.
- **Akadeemia-erasektor-avalik sektor-avalikkus** (*quadruple helix*) & **kaasav lähenemine**
 - tasakaalus, üksteise täiendamise põhimõte, horisontaalne & vertikaalne lõimitus
- Rahvusvahelisi partnerlusi ei oodata (üksnes ülekande partnerlinnade osas Transfer Partners), vaid juhul kui spetsiifiline teadmine on vajalik ja õigutatud
- Üks linnaline KOV (või KOV-de liit) **saab osaleda ühes projektitaotluses ühes taotlusvoorus** (Ülekande partnerite korral sellist piirangut ei ole)



Põhipartner




Põhipartneri roll

- Vastutab kogu projekti **juhtimise ja elluviimise** eest
- **Strateegiline** juhtiv roll EUI-IA arendamisel
- Kogu **finants- ja juriidiline vastutus** partnerite eest
- **Otseselt seotud** projekti eksperimenteerimisega
- Sihipärane **eelarve jaotus ja** kaasfinantseerimine



Tegevuspartnerid

Tegevuspartnerite roll

- 
- Aktiivne roll projekti sujuva ja tõhusa rakendamise ees
 - Erineva taustaga partnerid (teadusasutused, ettevõtlussektor, avalik sektor, mittetulundusühingud), kes on vajalikud projekti elluviimiseks
 - Tuua juurde teadmisi ja ekspertiisi
 - Vastutab spetsiifiliste tegevuste ja väljundite saavutamiste eest
 - Sihipärane eelarve jaotus ja kaasfinantseerimine
 - Tegevuspartnerite valik peab olema läbipaistev ja õiglane
 - Kõik juriidilisest isikust organisatsioonid, v.a
 - Konsultatsioonifirmad, mille peamine eesmärk on Euroopa projektide arendamine ja juhtimine;
 - Organisatsioonid, kus ei ole eelarves töötajaid (ainult deklareeritud välisekspertiisi kulud)



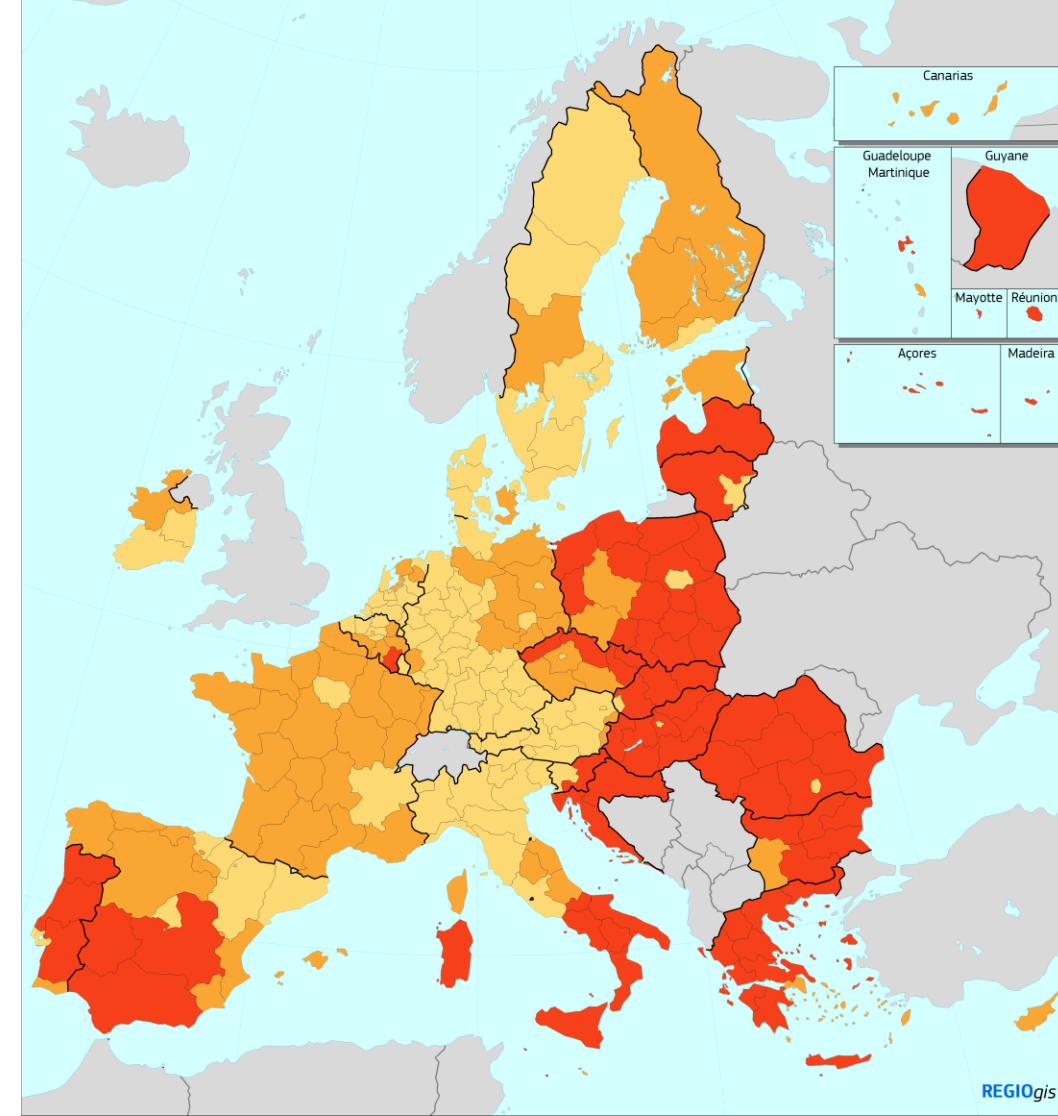
Koostööd, kus on üle 10 partneri, ei soovitata, sest see nõuab lisapingutusi ja ressursse tõhusa juhtimise tagamiseks.



**Ülekande
partnerlennad**

Ülekande partnerite roll

- **Ülekande partnerid** on osa projektipartnerlusest, et õppida ning uuenduslikke lahendusi üle kanda ja katsetada oma linnaruumis.
- Ülekande partnerlinnu on **kolm** ja kõik peavad asuma juhtpartnerist erinevates EL riikides.
- **Vähemalt kaks linna neljast** (3 ülekande partnerlinna + 1 põhipartner) peavad asuma vähem arenenud või üleminekupiirkondades.
- Kohalik haldusüksus on määratletud vastavalt Eurostati linnastumise astmele (kas DEGURBA 1 või 2).
- Minimaalset elanike arvu pole nõutud.
- Aktiivne roll ülekande tööpaketi elluviimisel.
- Eesmärgipärane **kindel eelarve** (EUR 120 000 ERDF-i ühekordne summa) ja kaasfinantseerimine (EUR 30 000; oma panus)



Investment for jobs and growth goal (ERDF and ESF+) eligibility, 2021-2027

Categories of regions

- Less developed regions (GDP/head (PPS) less than 75% of the EU-27 average)
- Transition regions (GDP/head (PPS) between 75% and 100% of the EU-27 average)
- More developed regions (GDP/head (PPS) above 100% of the EU-27 average)

GDP/head: average 2015-2016-2017

0 500 km



The diagram features a central text box containing the text "Laiemad sidusrühmad". This text box is connected to the left and right edges of the image by horizontal lines. Two circular arrows are positioned around the text box: a teal arrow at the top pointing left, and a dark blue arrow at the bottom pointing right, suggesting a clockwise flow or cycle.

**Laiemad
sidusrühmad**



Sidusrühmad

- **Kohalikud kogukonnad:**
 - Need on inimesed, kes elavad projekti piirkonnas või selle läheduses. Nad saavad anda väärtuslikke teadmisi, tagasisidet ja tuge.
- **Sotsiaalsed partnerid:**
 - Need võivad olla teised organisatsioonid, kogukonnagrupid või institutsioonid, kes koostööd teevad. Nad võivad jagada ressursse või ekspertiisi.
- **Ettevõtted:**
 - Projekti piirkonnas tegutsevad ettevõtted saavad panustada rahaliselt, ekspertiisiga või muude ressurssidega.
- **MTÜ-d:**
 - Keskenduvad sageli sotsiaalsetele või keskkonnaalastele küsimustele, võivad mängida olulist rolli projekti elluviimisel.
- **Ekspertid:**
 - Individuaalsed spetsialistid, kellel on projekti jaoks asjakohaseid eriteadmisi (nt keskkonnateadlased, insenerid jne).
- **Institutsioonid ja organisatsioonid:**
 - Võivad olla näiteks ülikoolid, uurimis- või valitsusasutused, kes võivad pakkuda tuge, andmeid või poliitilist suunamist.
- **Projekti sihtrühmad:**
 - Need on inimesed, keda projekt otseselt mõjutab (nt saajad, elanikud jne).



Sidusrühmade roll

- Ametlik staatus projekti partnerluses puudub.
- Puudub eelarve.
- Puuduvad kohustused ja vastutus projekti ees.

Osalus siiski projekti edu seisukohalt oluline!

- Koosloome nende sidusrühmadega tagab, et projekt vastab kõigi vajadustele ja maksimeerib jätkusuutlikkust.



Selge suhtlus, huvirühmade kaasamine ja koostöö viivad paremate projektitulemusteni!

A circular diagram with a white outline on a dark blue background. The circle contains the text "Abikõlblikkuse tingimused". Two white arrows are positioned on the circle's perimeter, one at the top and one at the bottom, pointing in a clockwise direction. The top arrow points towards the right, and the bottom arrow points towards the left, completing the cycle.

**Abikõlblikkuse
tingimused**

Taotlusvoorus osalemise tingimused

DEGURBA 1	DEGURBA 2	
Tallinn*	Pärnu	Saue vald
Tartu	Kohtla-Järve	Viimsi vald
Narva	Viljandi	Valga vald
	Maardu	Jõhvi vald
	Rakvere	Kambja vald
	Haapsalu	Luunja vald
	Sillamäe	Türi vald
	Võru	
	Paide	
	Keila	

1

Kohalik omavalitsus (LAU) või KOV-de grupp

2

Linnastumise määr (DEGURBA 1 või 2): linnad või eeslinnad

3

Rahvaarv > 50 000 elanikku



[EUI-IA Correspondence table](#)
(uuendatud)

*III taotlusvoorus ei saa osaleda

NUTS 3 CODE	LAU CODE	LAU NAME NATIONAL	LAU NAME LATIN	CHANGE (yes/no)	POPULATION	TOTAL AREA (m2)	DEGURBA	COASTAL AREA
EE001	784	Tallinn	Tallinn	no	453864	159400000	1	1
EE008	793	Tartu linn	Tartu linn	no	100724	154030000	1	0
EE00A	511	Narva linn	Narva linn	no	53875	68690000	1	0
EE004	624	Pärnu linn	Pärnu linn	no	52362	857750000	2	1
EE00A	321	Kohtla-Järve linn	Kohtla-Järve linn	no	33675	39350000	2	1
EE001	725	Saue vald	Saue vald	no	25370	628440000	2	0
EE001	890	Viimsi vald	Viimsi vald	no	22472	73350000	2	1
EE008	897	Viljandi linn	Viljandi linn	no	17353	14670000	2	0
EE001	446	Maardu linn	Maardu linn	no	16750	23440000	2	1
EE008	855	Valga vald	Valga vald	no	15864	749660000	2	0
EE009	663	Rakvere linn	Rakvere linn	no	15614	10750000	2	0
EE008	283	Kambja vald	Kambja vald	no	13705	275160000	2	0
EE004	184	Haapsalu linn	Haapsalu linn	no	13435	271860000	2	1
EE00A	736	Sillamäe linn	Sillamäe linn	29.12.2022	12452	12350000	2	1
EE00A	251	Jõhvi vald	Jõhvi vald	no	12351	123950000	2	0
EE008	919	Võru linn	Võru linn	no	12055	14010000	2	0
EE001	296	Keila linn	Keila linn	no	10905	11220000	2	1
EE009	834	Türi vald	Türi vald	no	10683	1008410000	2	0
EE009	567	Paide linn	Paide linn	no	10664	442890000	2	0
EE008	432	Luunja vald	Luunja vald	no	5612	131750000	2	0



[EUI-IA Correspondence table](#)
(uuendatud)

[EUI-IA Linnade Vastavuse tabel](#)

Kes saavad taotluse esitada?

1 Kohalik omavalitsus

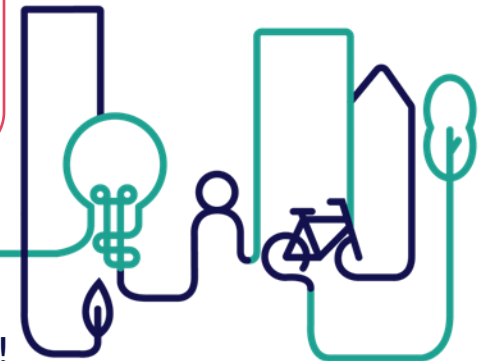
Üks omavalitsus, kes täidab kõiki osalemise tingimusi (50 000 elanikku + DEG 1 või 2)
(Tartu, Narva, Pärnu)

2 Funktsionaalsed linna- piirkonnad

Funktsionaalsed linnapiirkonnad
(Eesti puhul ei kohaldu)

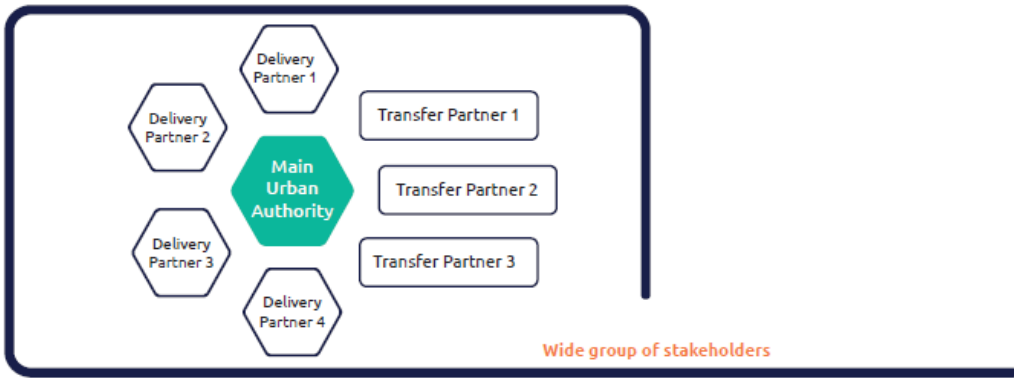
3 KOV-ide grupp

Mitu omavalitsust koos, kellel on ühine väljakutse
Nt 3 omavalitsust, kes soovivad ühise taotluse esitada (KOV-d võivad, kuid ei pea kõrvuti paiknema)

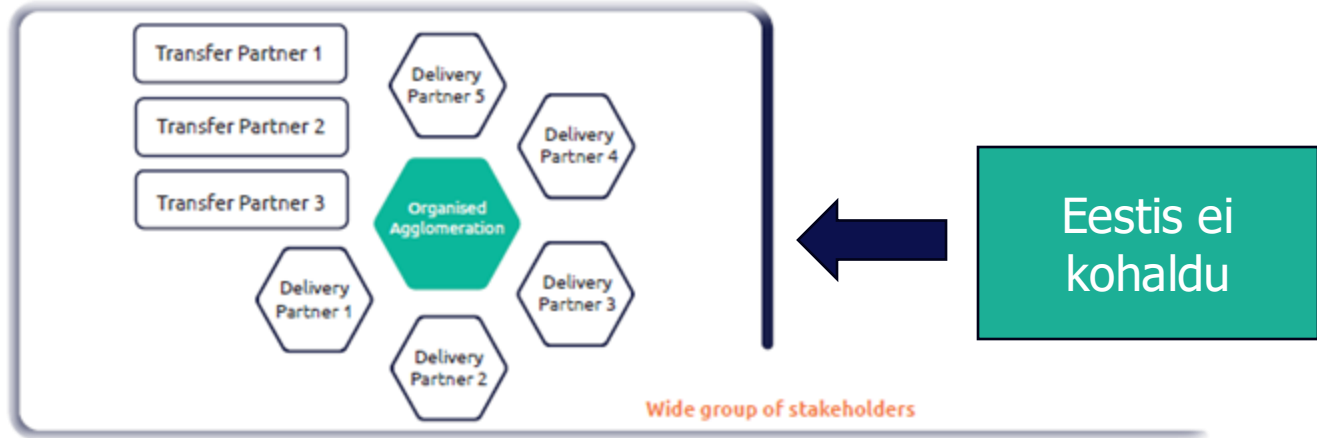


KOV-I poolt osaliselt/ täielikus omanduses olevad sihtasutused või ettevõtted ei saa ise olla taotlejad!

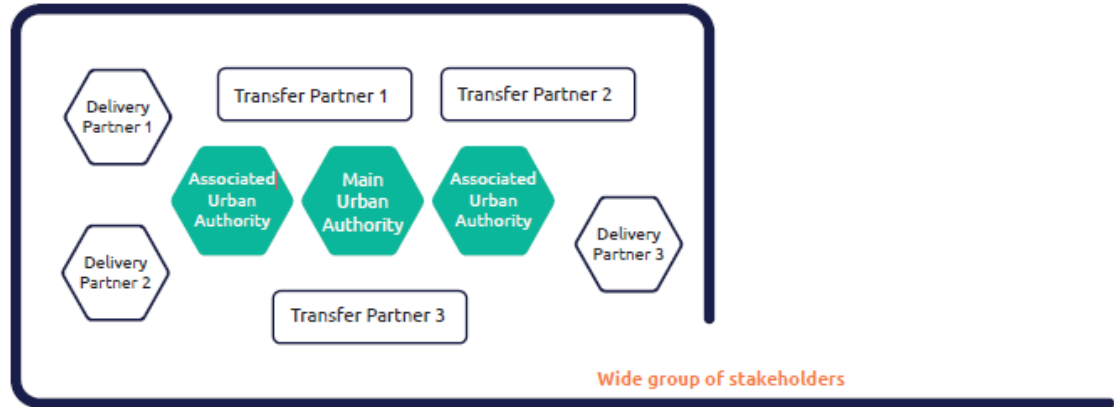
1



2



3



Koos taotlevad linnad

On lubatud järgnevatel tingimustel:

- Üks KOV-dest on määratletud kui 'Peamine linnaline kohalik omavalitsus' ('*Main Urban Authority*') ja teised kui 'Ühinenud linnalised kohalikud omavalitsused' ('*Associated Urban Authorities*')
- **Elanike koguarv kõigi taotlevate omavalitsusüksuste kohta** > 50 000 elaniku
- Iga linnaline kohalik omavalitsus, mis kuulub liitu, on kas linn või eeslinn, vastavalt linnastumise määrale (Eurostati järgi, DEGURBA 1 või 2)



[EUI-IA Correspondence table](#)
(uuendatud)



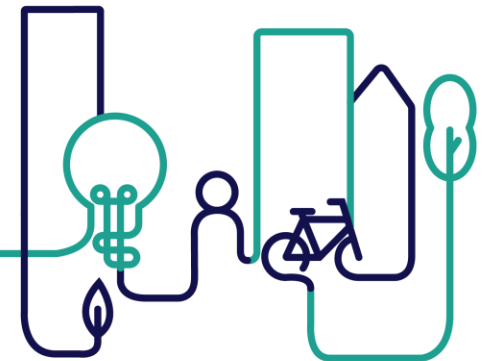
Territoriaalne külgnevus ja limiteeritud ühinenud kohalike omavalitsuste arv ei ole nõue, kuid on soovituslik!

Maaliste omavalitsusüksuste erijuhud



Võimalik on osaleda partnerlus, mis on Eurostati linnastumise määra järgi määratletud kui maalised (**DEGURBA kood 3**), juhul kui:

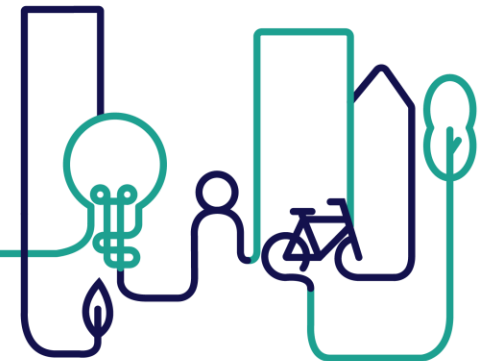
- Soovitud uuendulikud lahendused eeldavad **linn-maa ühendusi või funktsionaalse piirkonna** lähenemist;
- Maaline KOV on taotlusvormis määratletud kui **tegevuspartner** (*Delivery Partner*)
- Elanike arv tuleb välja ka ilma maalist KOV-i kaasamata (50 000 elanikku).
- Põhjus, miks maaline KOV on kaasatud, on taotlusvormis selgelt välja toodud ja põhjendatud.



Võimalikud abikõlblikkuse erijuhud



Erijuhtude korral tutvuge EUI-IA juhistega [EUI-IA Guidance](#) ning enesemääratlemise töövahendiga ([self-assessment tool](#)), või pöörduge päringuga EUI sekretariaadi poole innovativeactions@urban-initiative.eu

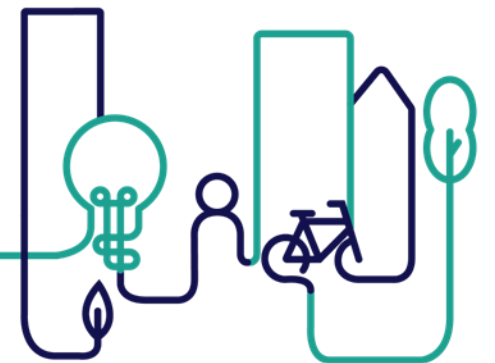


A circular diagram with a white outline on a dark blue background. The text is centered within the circle. Two white arrows are positioned on the circle's perimeter, one at the top and one at the bottom, pointing clockwise. Two white lines extend from the top and bottom of the circle, curving outwards.

EUI-IA
Ülekande
komponent
(Transfer
Component)

Ülekande komponendi põhimõtted

- Lahendused on suunatud linna väljakutsetele, mis on **olulised teistele linnadele Euroopas** ning rakendatavad teistes linnalistes kontekstides (Juhend, osa 5 – [Guidance](#))
- Põhinevad õppetundidele, mis on projektist saadud, ning on jagatud laiemale poliitikakujundajate ja praktikute ringiga
- Meetmed omavad potentsiaali olla **skaleeritud (võimendatud) ja ülekantud** teistele linnalistele piirkondadele üle Euroopa.



Ülekandepartnerite otsing

ALGUS: TAOTLEMISE ETAPP

- Näitlikusta, et projekti on valitud teised EL linnapiirkonnad (geograafilised piirkonnad/ teatud omadustega linnad), **mis võiks kasu saada lahenduse korratavusest.**
- Selgita üksikasjalikult, kuidas leitakse kõige sobivamad ülekandepartnerid, **millele pööratakse valikuprotsessis tähelepanu.** Kui huvilised linnad on leitud, siis selgitage, millistel alustel toimub nende väljavalimine.

Sarnaste omaduste, kontekstiga, vajadustega linnad (et tõsta nende võimekust)

[EUI Transfer Partners Platform](#)



LÕPP: ALGATUSETAPP

Ülekandepartnerid on välja valitud ja partnerluse lepingud või soovikirjad (letters of intent) allkirjastatud (s.o minimumnõue)

Ülekande koostöö põhimõtted

EELARVE: 120 000 EUROT ERDF ülekandepartneri kohta

EKSPERDI TOETUS: Ülekande eksperdid palgatud (PS poolt), kes toetavad ülekandekomponendi elluviimist

TÖÖTAMISE MEETODID



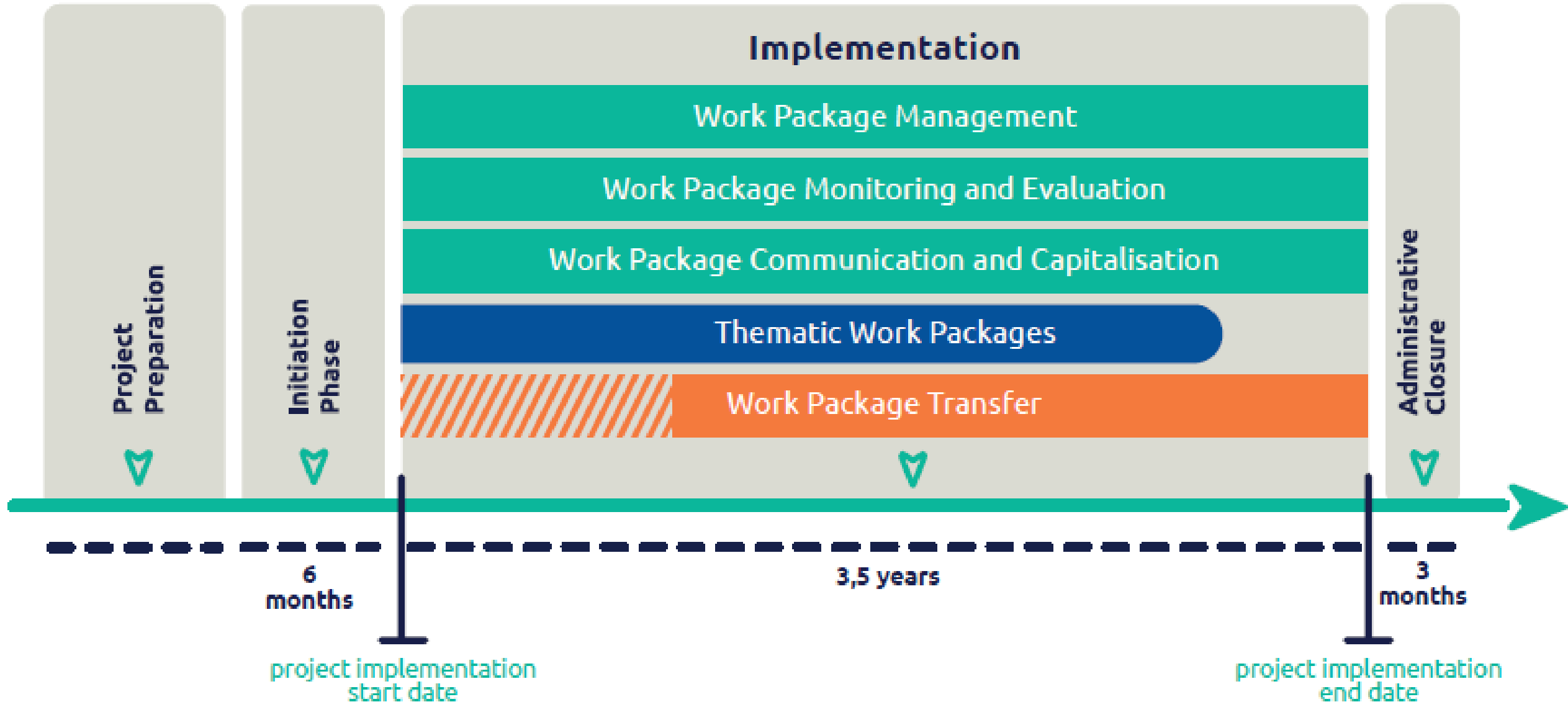
NÕUTUD VÄLJUNDID:


- Ülekande suutlikkuse uuring (Transfer Capacity Survey)
- Korratavuse teostatavuse ja võimaluste uuring (Replication Feasibility and Opportunity Study)
- EUI – Innovatsioonilahenduste mudel (Innovative Solutions Model)

A diagram illustrating the project lifecycle. It features a central circle with the text "Projekti elutsükkel" inside. The circle is formed by two curved arrows: a teal arrow at the top pointing left and a dark blue arrow at the bottom pointing right. Two horizontal lines extend from the left and right sides of the circle, one dark blue and one teal.

**Projekti
elutsükkel**

PROJEKTI ETAPID





SEKKUMISE
LOOGIKA JA
TAOTLUSE
KOOSTAMINE

A stylized teal lightbulb icon with a circular top and a base that tapers into a vertical line. The base has a decorative, knot-like pattern.

SEKKUMISE PÕHIELEMENDID

Üldine eesmärk

MILLIST EESMÄRKI SOOVITAKSE PROJEKTIGA SAAVUTADA?
Arvestada linna strateegiliste eesmärkide ja üldise kontekstiga
Pikaajalisele muutusele suunatud (kaugemale kui projekti kestus)

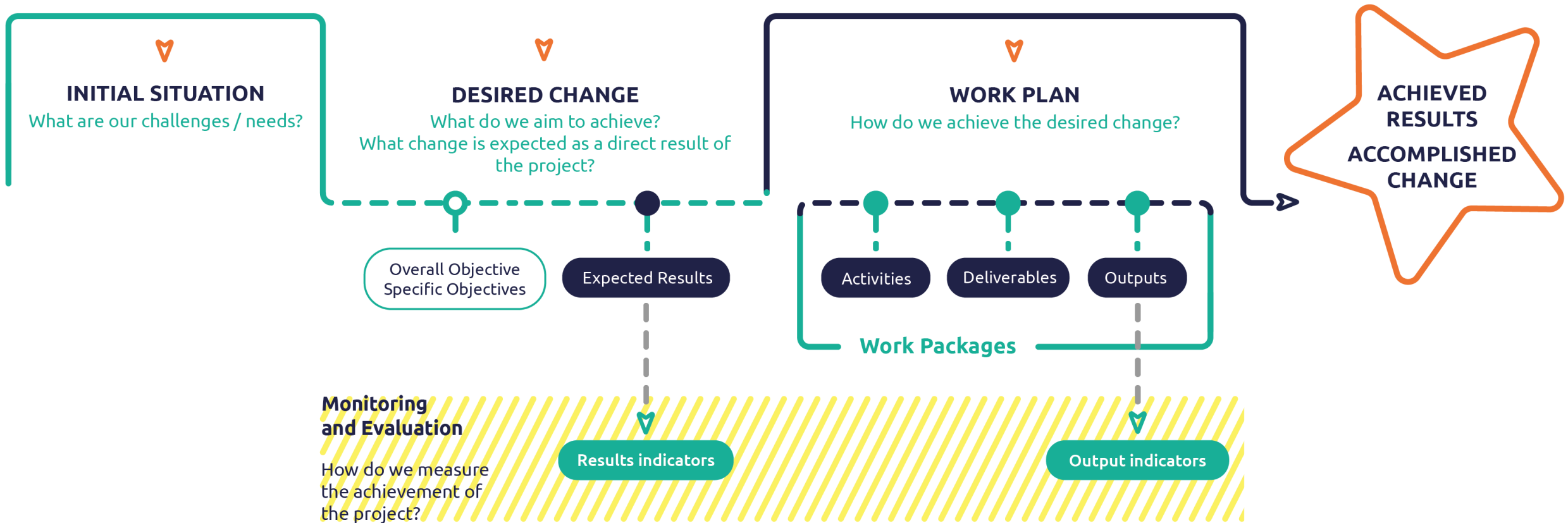
Ala-eesmärgid
(max 3)

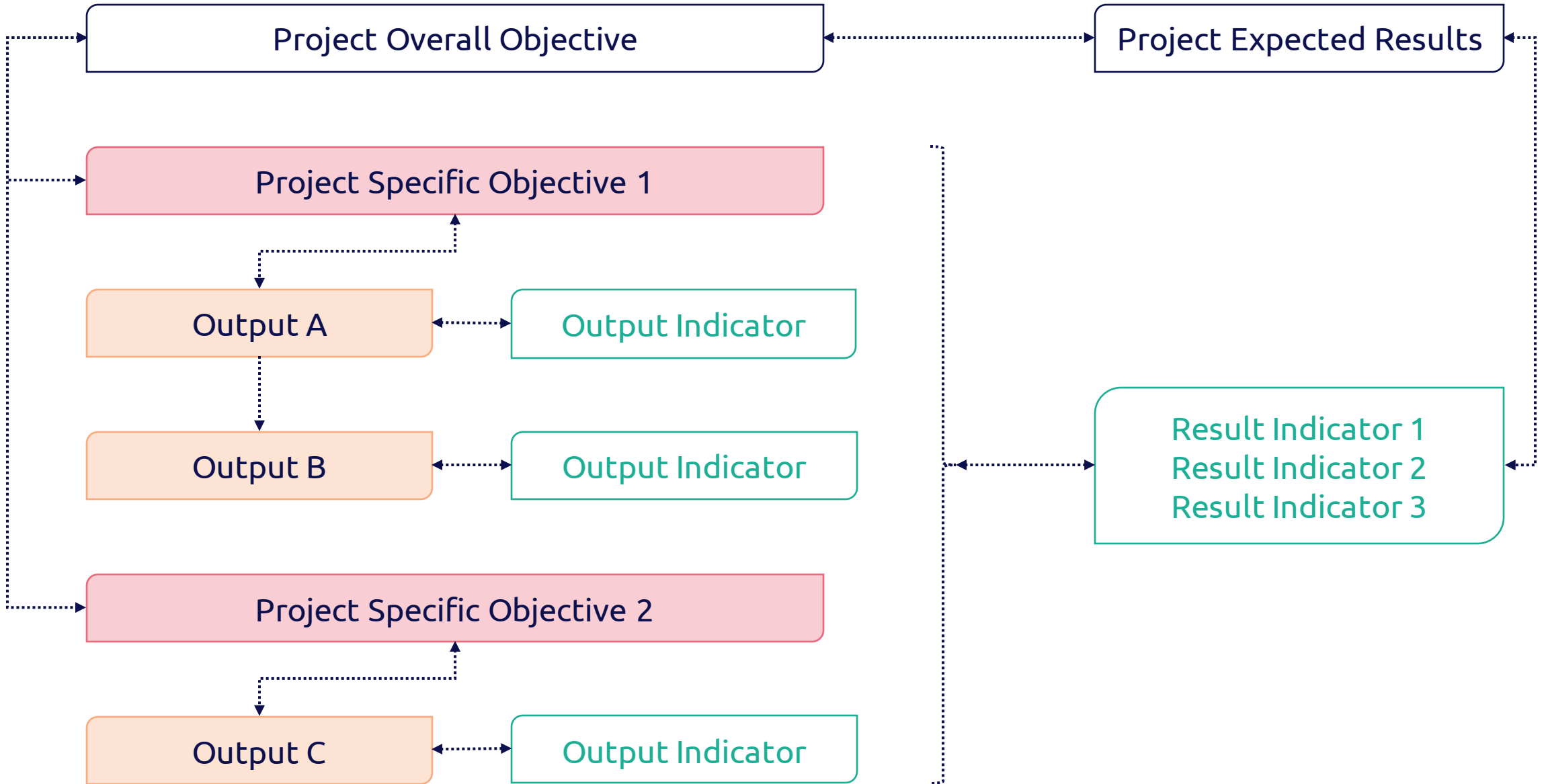
SISEND ÜLDISESSE EESMÄRKI
Ulatuselt kitsamad ja detailsemad – millist muutust projektiga soovitakse projekti vältel saavutada?

Oodatud
tulemused
(max 3)

SOOVITUD MUUTUS olukorras projekti elluviimise tulemusel
Kirjeldage vahetuid kasusid kasusaajatele
Peab olema vastavuses projekti ala-eesmärkidega

PROJECT INTERVENTION LOGIC







Näited

	Projekt A	Projekt B
Üldeesmärk	Vähendada linna tervishoiusektoris töötavate üksikvanemate vaesusriski	Kasutada invasiivseid võõrtaimede liike linnas ressursina
Alaesmärgid	<ol style="list-style-type: none">1. Võimaldada linna tervishoiusektoris töötavatel üksikvanematel täiskohaga tööle asuda2. Tagada paindlikud lastehoiuvõimalused tervishoiusektoris töötavate üksikvanemate lastele	<ol style="list-style-type: none">1. Töötada välja uued lähenemisviisid uute toodete* valmistamiseks invasiivsetest võõrtaimedest *värvid, kirjarabed, puittooted2. Täiustada invasiivsete võõrtaimede käitlemist linnas
Oodatavad tulemused	<ul style="list-style-type: none">- Tervishoiusektoris täiskohaga töötavate üksikvanemate arv on suurenenud- Suurenenud paindliku lapsehoiutoetuse pakkumine tervishoiutöötajatele- Vähenenud vaesusriskis üksikvanemaga perede arv	<ul style="list-style-type: none">- Suurenenud ressursina kasutatavate invasiivsete võõrtaimede kogus- Arendatud uued tooted, mis kasutavad invasiivseid võõrtaimi

PROJEKTIPLAANI OSAD

TÖÖPAKETID: Projekti põhisambad, mis koosnevad seotud projektitegevuste rühmadest, mis on vajalikud projekti väljundite saamiseks

TEGEVUSED: Konkreetsed tegevused, mille jaoks kasutatakse ressursse

➤ Iga tegevuse tulemuseks on projektitulem (deliverable)

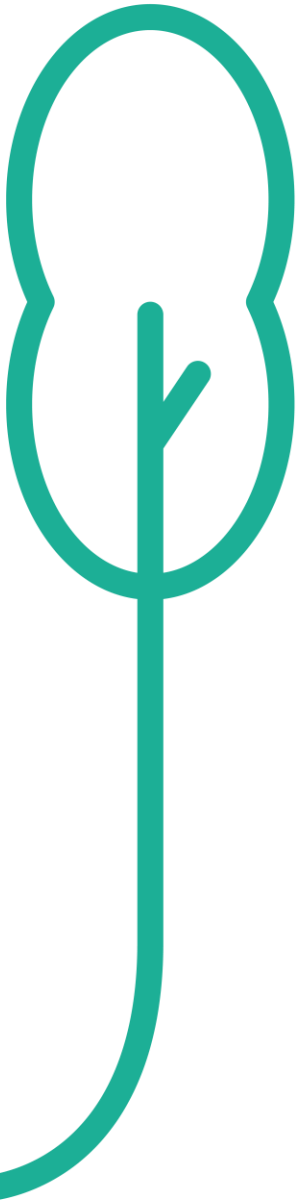
PROJEKTITULEMID: Tegevuse raames tarnitud materiaalsed või immateriaalsed objektid

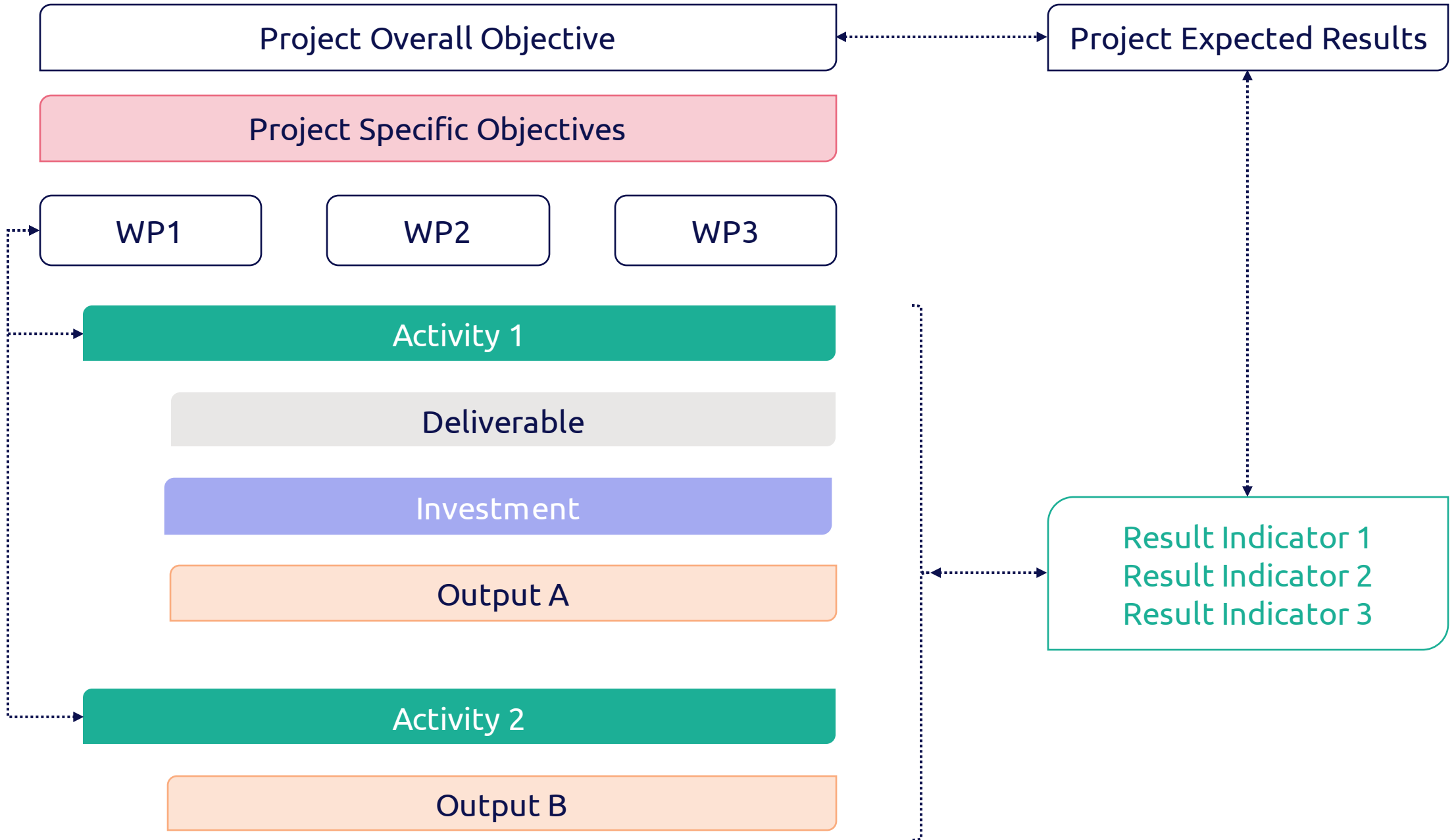
➤ On olulised sammud projekti väljundite saavutamisel

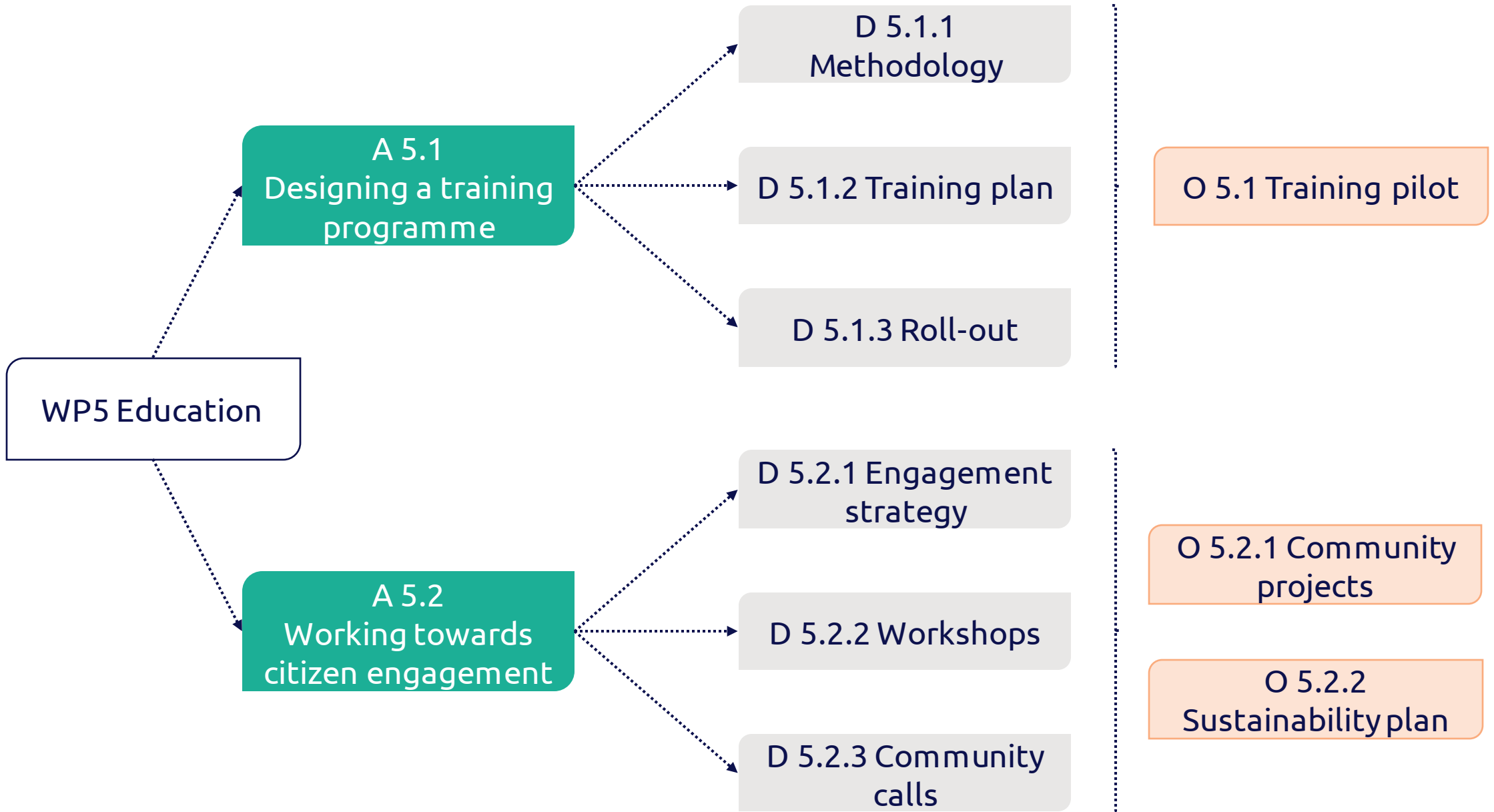
VÄLJUNDID: Peamised projekti saavutused, mis on valminud projektile antud rahastuse tulemusena

➤ Minimaalselt üks temaatilise tööpaketi kohta

EELARVE: Vajalikud ressursid partneri kohta tuleb täita iga tööpaketi vastavale eelarvereval



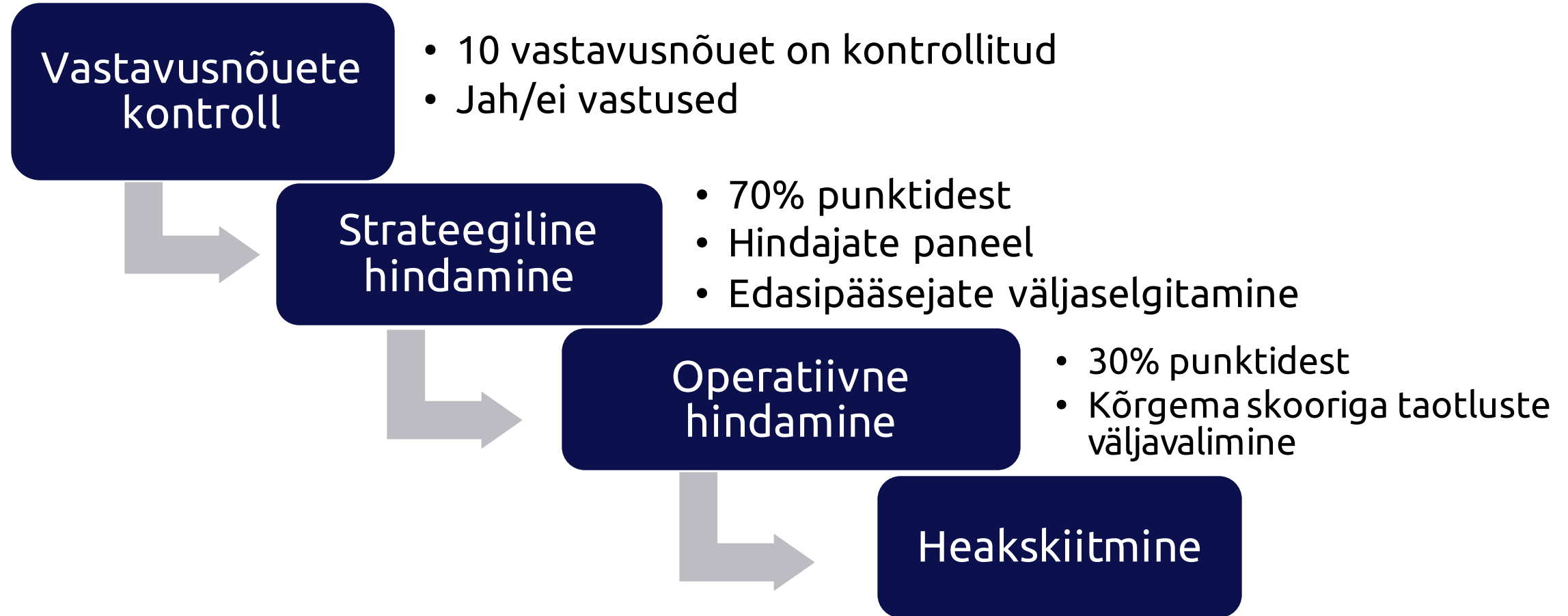




A circular diagram with a white outline on a dark blue background. The text "TAOTLUSTE HINDAMINE" is centered inside the circle. Two white arrows are positioned on the circle's perimeter, one at the top and one at the bottom, both pointing clockwise. From the top of the circle, a white line extends upwards and then curves to the right. From the bottom of the circle, a white line extends downwards and then curves to the right.

TAOTLUSTE
HINDAMINE

3-astmeline valikuprotsess





Vastavusnõuete kontroll

➤ **10 nõuet sh:**

- Õigeaegne esitlus ja taotlusvormi piisav täidetus
- Taotlev linn (linnade rühm) on abikõlbulik
- Linna omavalitsus on hõivatud ainult ühes taotluses
- Järgitakse abikõlblikkuse perioodi, eelarvenõudeid ja kaasrahastamise põhimõtete nõudeid
- Kõik partnerid asuvad EL-s
- Allkirjastatud kinnitusleht on esitatud



Strateegilised hindamiskriteeriumid

➤ **Uuenduslikkus ja asjakohasus (30%)**

Mil määral suudab taotleja tõendada, et projektitaotlus on uudne lahendus, millel on konkursikutse teemaga seoses lisandväärtus? Mil määral on lahendus kohaliku konteksti ja ühtekuuluvuspoliitika eesmärkide jaoks asjakohane?

➤ **Partnerlus ja koosloome (12%)**

Mil määral on partnerlus asjakohane ja usaldusväärne pakutud lahenduse elluviimiseks ja oodatud tulemuste saavutamiseks. Mil määral võimaldab ettepanek sidusrühmade, sihtrühmade ja kodanike mõtestatud osalemist ja ühisloomet?

➤ **Tulemuste ja mõju mõõdetavus (12%)**

Mil määral on oodatavad tulemused spetsiifilised ja realistlikud ning kajastavad projekti eeldatavat mõju kohalikule kontekstile, samuti kasusaajatele/lõppkasutajatele?

➤ **Jätkusuutlikkus ja mõju suurendamine (8%)**

Mil määral annab projekt püsiva panuse tuvastatud väljakutse lahendamiseks? Mil määral on väljapakutud lahendus pärast lõppkuupäeva isesuutlik ja kas seda on võimalik edukaks osutumisel suurendada?

➤ **Projekti ülekantavus (8%)**

Mil määral on projektil potentsiaali üle kanda teistele linnapiirkondadele üle Euroopa?



Operatiivsed hindamiskriteeriumid

➤ **Projekti disain ja loogika (12%)**

Mil määral on tööplaani elemendid (tegevused, tulemused, väljundid, näitajad) terviklikud, realistlikud, järjepidevad ja sidusad? Mil määral viib kavandatav projektikava eesmärkide saavutamiseni ja eeldatavate tulemusteni?

➤ **Projekti teostatavus ja töövalmidus (8%)**

Mil määral on ettepanek osutunud teostatavaks (tuleb rakendada etteantud aja jooksul) ja tegevusvalmis?

➤ **Organisatsiooniline korraldus ja tegevussuutlikkus (5%)**

Mil määral on juhtimis- ja kommunikatsioonitegevused asjakohased ning toetavad projekti üldist elluviimist??

➤ **Eelarve (5%)**

Mil määral on eelarve sidus ja proportsionaalne?

**Infomaterjalid,
-sessioonid**

Kontaktid

EUI-IA konsultatsioonid taotlejatele

1. On-line EUI-IA 3. taotlusvoorude väljakuulutamise (vt [6.05 infosessiooni materjal](#))
2. **On-line seminar 23. mail kell 15:00-16:30 EEST** – 3.taotlusvoorude teemad → [Registreerimine](#)
3. On-line avalikud **Q&A sessioonid neljapäeviti alates 6. juunist 2024 2 nädala tagant.**
4. **Videod**, keskenduvad taotlusvoorude erinevatele aspektidele/ taotlemise protsessile
5. On-line **individuaalsed konsultatsioonid**
6. füüsilise kokkusaamisega taotlejate seminar(id) [Registreerimine](#)
 1. **Applicant Seminar 13. juunil 2024 Bukarestis, Rumeenias** → [Registreerimine](#)
 2. **Applicant Seminar 27. juunil 2024 Prahhas, Tsehhis**
7. Füüsiliselt toimuv taotlusvormi töötuba Brüsselis, Belgias 10. septembril 2024.
8. Füüsiliselt toimuvad individuaalsed konsultatsioonid taotlejate seminaride ajal

Olete oodatud konsulteerima Eesti linnade kontaktpunktiga Tartu Ülikoolis! – kontaktid järgmisel

Rohkem infot

- European Urban Initiative <https://www.urban-initiative.eu/>
- Euroopa Linnaalgatus Eesti kontaktpunkt <https://www.urban-initiative.eu/urban-contact-points/estonia>
- Portico <https://portico.urban-initiative.eu/>
- Facebook: <https://www.facebook.com/URBACT.eesti>
- Liitu Eesti EUI uudiskirjaga: <https://joi3cixf.sendsmaily.net/landing-pages/ff08d4b3-31fa-4a4f-b2f8-ba69b53f83fc/html/>

Linnade kontaktpunkt Eestis

Tartu Ülikoolis: Anneli Kährik, anneli.kahrik@ut.ee

Kristi Post, Kristi.post@ut.ee

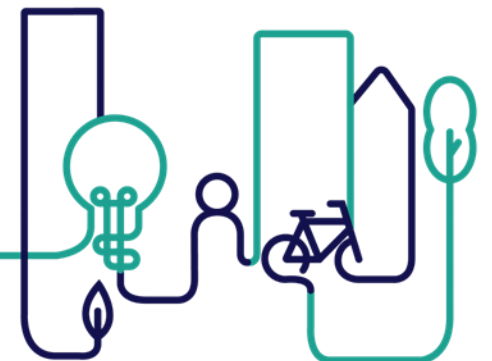
EUI sekretariaat

innovativeactions@urban-initiative.eu

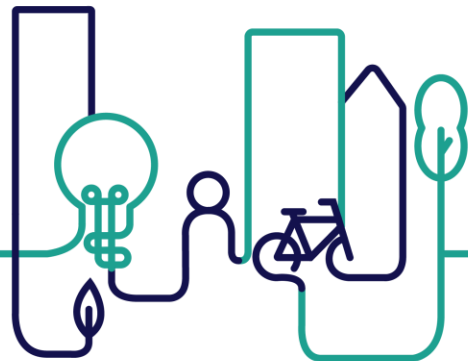
Taotluse koostamise juhendid ja dokumendid

- [EUI-IA Guidance](#)
- [EUI Website](#)
- [Self-Assessment Tool](#)
- [EUI-IA Correspondence Table](#)
- [Call 1 Selected Projects](#)
- [EEP](#) (Electronic Exchange Platform)
- [Technical guidance for EEP](#)
- [Application Form courtesy working document](#)
- [Annex I b\) to the Contribution Agreement](#)
- [EUI Transfer Platform](#)
- [Portico Urban Matchmaker](#)

Taotlusvormi esitamine (**100% paberivaba** – [Electronic Exchange Platform \(EEP\)](#))

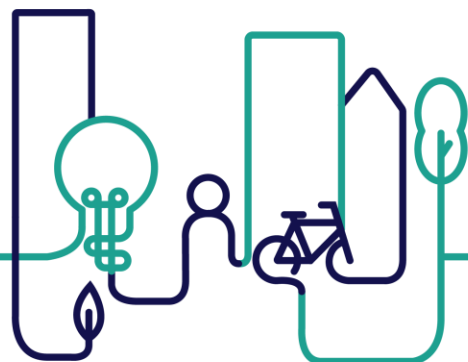


Küsimused & Vastused

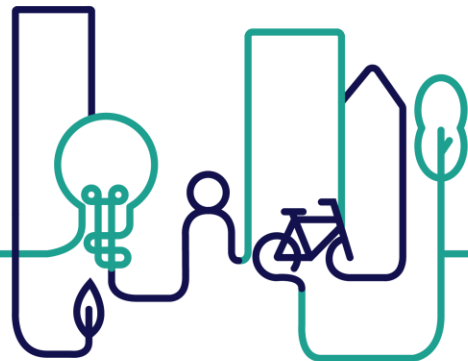


Kogemuste vahetamine:

- « SOFTacademy » (Tallinn)
- EUI-IA projektide koostamise kogemused



Teised Euroopa Linnaalgatuse (EUI) JA URBACT programmi taotlusvoorud ja üritused

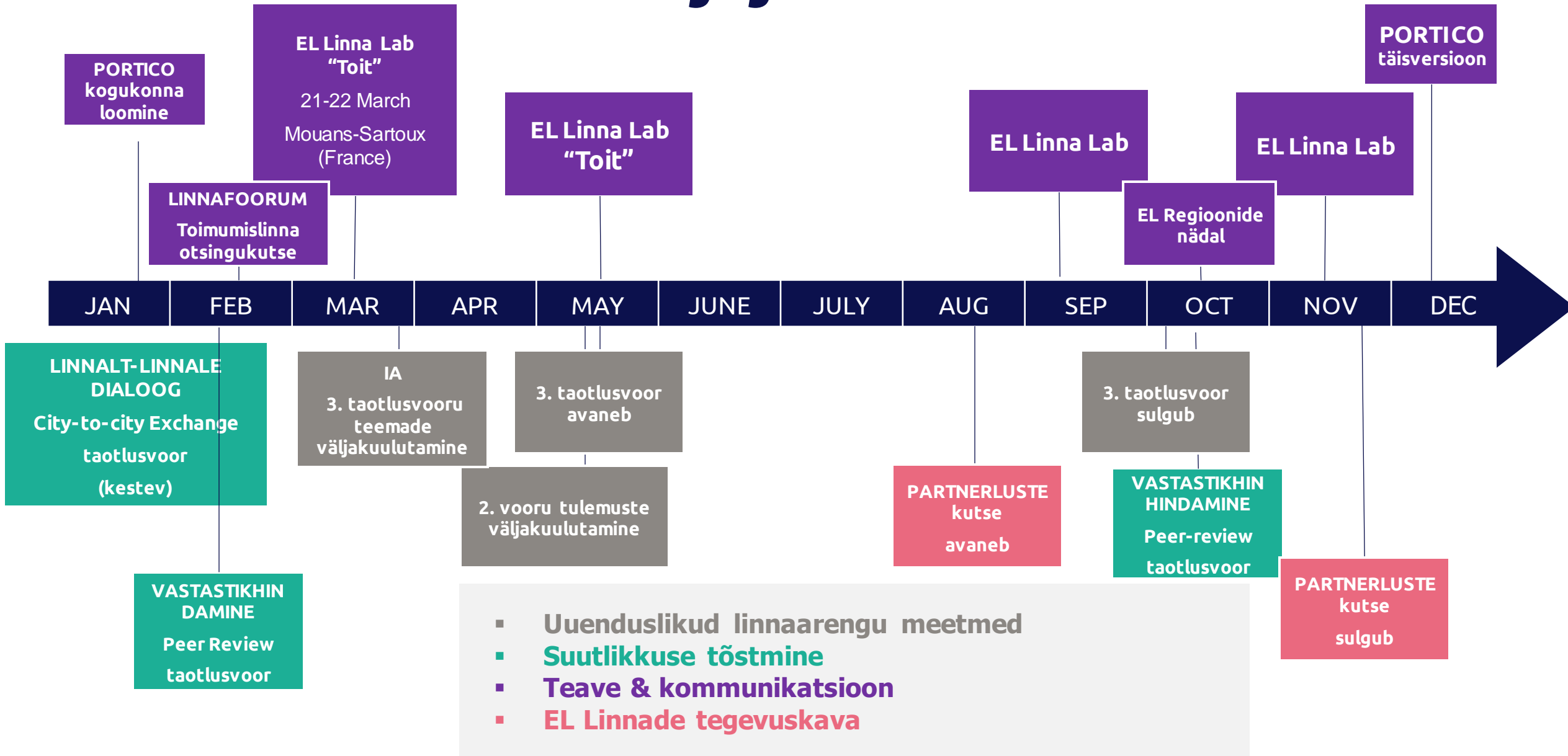




EUI Linnade võimekuse tõstmise meetmed

- **Peer Review** (vastastikhindamine) - **võimekuse** suurendamise meede, mille eesmärk on toetada linnu nende jätkusuutliku arenguga seotud **strateegiate ja tegevuskavade koostamisel**. **Järgmine voor avatakse sügis 2024**
- **City-to-city exchange** (linnalt linnale dialoog) - Tuuakse kokku linnad, kus on sarnane väljakutse, mis on seotud **kestliku linnaarengu** küsimusega. Taotlusvoor avatud **kestvalt!**
- 29-30.05 **2-päevane üritus** "Uuenduslikud ökosüsteemid jätkusuutlike linnade jaoks" Tampere (Soome) - registreerimine infoüritusele (ing. k)

EUI Ajajoon 2024



**Konkurss Euroopa
linnade
HEADE
PRAKTIKATE
leidmiseks**

**15.aprill-30.juuni
2024**

URBACT IV

2021-2027



[Mida otsitakse?

Edukas HEA PRAKTIKA, mis on juba järele proovitud ühes Euroopa linnas ning mis oleks:



suure mõjuga



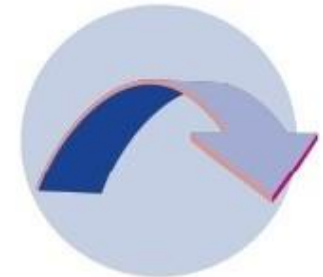
kaasav



integreeritud



oluline EL tasandil



ülekantav teistele linnadele

Miks taotleda?



Saada oma
linnale tähelepanu



Tutvustada oma HEAD
PRAKTIKAT URBACT
linnafestivalil
8.-10.04.2025, Wrocław (PL)



Saada võimalus anda
oma kogemust
edasi URBACT kogemuse
üleandmise võrgustiku
kaudu

[Teemaatiline kaetus

Igasugune poliitika valdkond, mis seostub säästva linnaarenguga

majanduse areng, sotsiaalne kaasatus, roheüleminek, energiaüleminek, digiühiskond, sooline võrdõiguslikkus, kultuuripärand, ränne, linnaruumi uuendused ja muud teemad!

[Kes on abikõlblik?

- Linnad, vallad (pigem vallad, mis on linnaregioonide osad või mis toovad URBACTi võrgustikku kaasa linnamaa regionaalsete seoste teemad)
- Omavalitsuslikud linnaosad (ei rakendu Eestis)
- Regiooni tasandi valitsemisasutused (vajalik igakordselt abikõlblikkus üle küsida, seni olnud linnaliseks partneriks arenduskeskused maakondades)
- Kohalikud avalikud või poolavalikud asutused (linna omanduses, vastutavad poliitikakujunduse ja rakendamise eest)
- *Puudub elanike arvu piirang – iga suurusega KOVid võivad taotleda hea praktika konkursil osalemist*

Organisatsioonid:

1. 27 EL liikmesriigist
2. partnerriikides (Šveits ja Norra)
3. IPA riigid (Albaania, Bosnia ja Hertsegoviina, Montenegro, Põhja-Makedoonia ja Serbia)
4. Ukraina ja Moldova

Kasulikud allikad

- ✓ Terms of Reference urbact.eu/get-involved
- ✓ 2017.a. valitud HEAD PRAKTIKAD: <https://urbact.eu/good-practices>

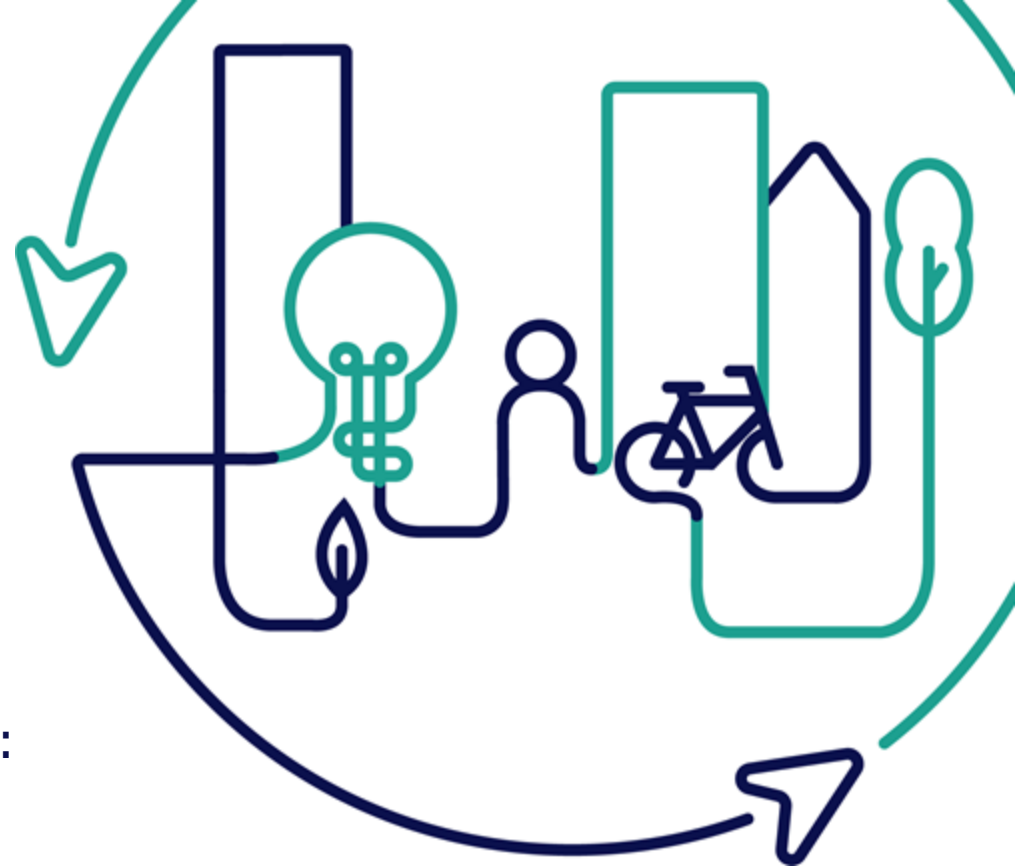
Täname osalemast!

Linnade kontaktpunkt Eestis Tartu Ülikoolis:

Anneli Kährik anneli.kahrik@ut.ee

Kristi Post kristi.post@ut.ee

[Liitu Eesti EUI uudiskirjaga](#)



Co-funded by
the European Union