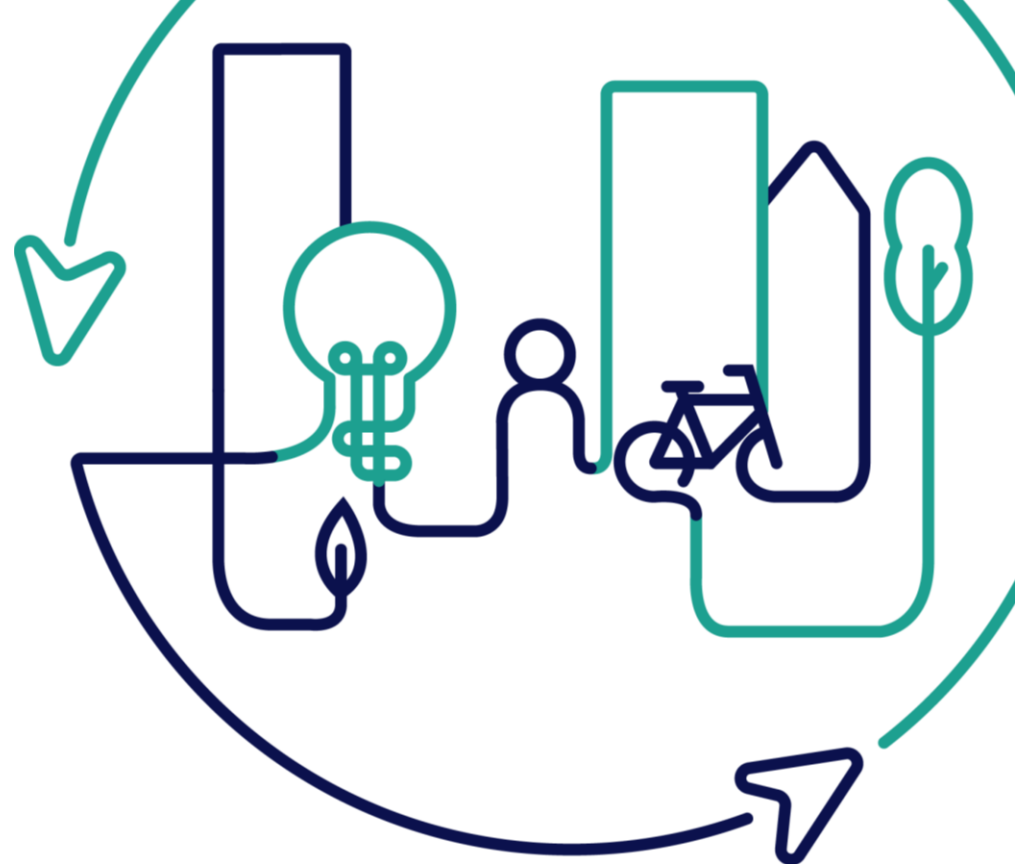


EUROPEAN U R B A N I N I T I A T I V E

Vít Bořil, České kontaktní místo EUI



MINISTERSTVO
PRO MÍSTNÍ
ROZVOJ ČR



Co-funded by
the European Union



OBSAH

1

Co je Evropská městská iniciativa

2

Inovativní opatření

3

Budování kapacit a znalostí

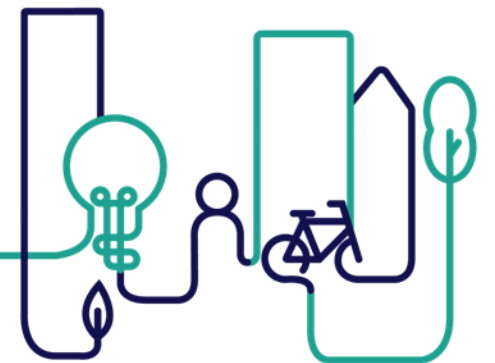
4

České kontaktní místo EUI

EUROPEAN
U R B A N
INITIATIVE

HLAVNÍ ČÁSTI EUI

- Podpora inovativních opatření
- Podpora budování kapacit a znalostí

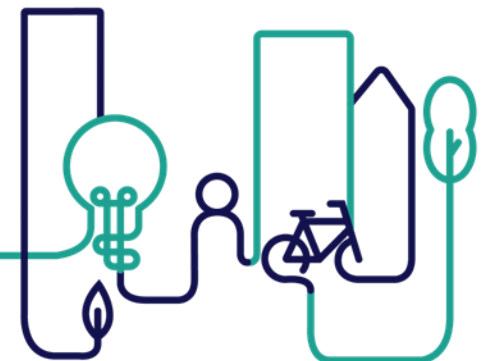


HLAVNÍ ČÁSTI EUI → DVA OBECNÉ CÍLE

[Odkaz](#)

[Odkaz](#)

- Podpora inovativních opatření
- Podpora budování kapacit a znalostí
- Posílit integrované a participativní přístupy k udržitelnému městskému rozvoji
- Zajistit silnější vazbu mezi místním městským prostředím a politikami EU



HLAVNÍ ČÁSTI EUI → DVA OBECNÉ CÍLE

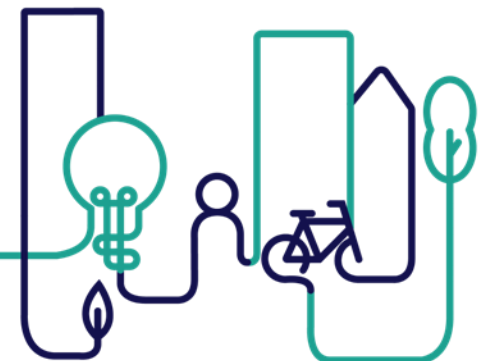
[Odkaz](#)

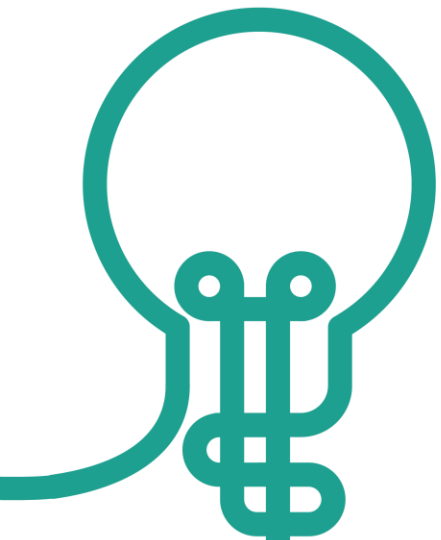
[Odkaz](#)

- Podpora inovativních opatření
- Podpora budování kapacit a znalostí
- Posílit integrované a participativní přístupy k udržitelnému městskému rozvoji
- Zajistit silnější vazbu mezi místním městským prostředím a politikami EU

➤ Podpora Městské agendy pro EU (UAEU) [Odkaz](#)

= Možnost pro města ovlivnit politiky na úrovni EU





INOVATIVE ACTIONS

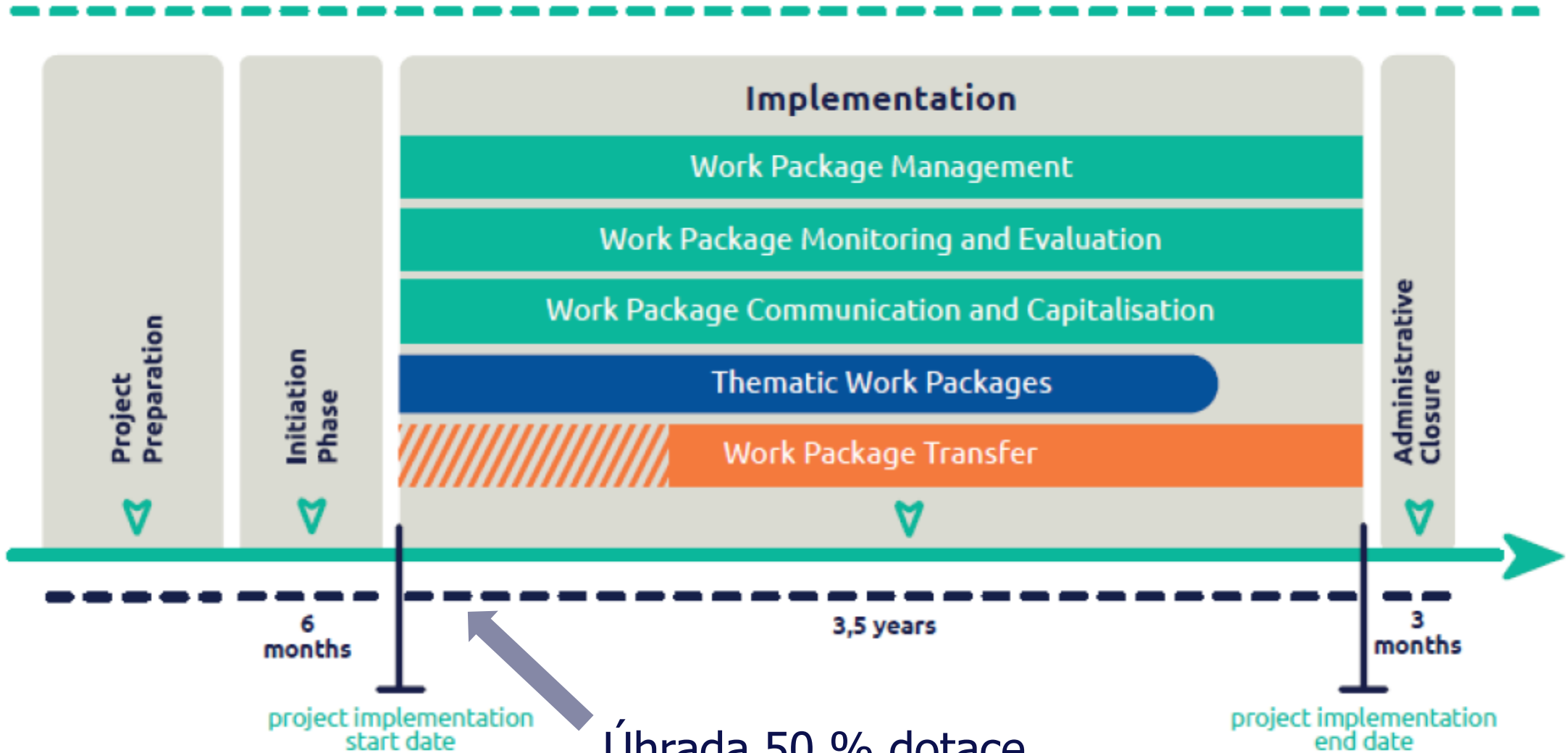
INOVATIVNÍ OPATŘENÍ

[Odkaz](#)

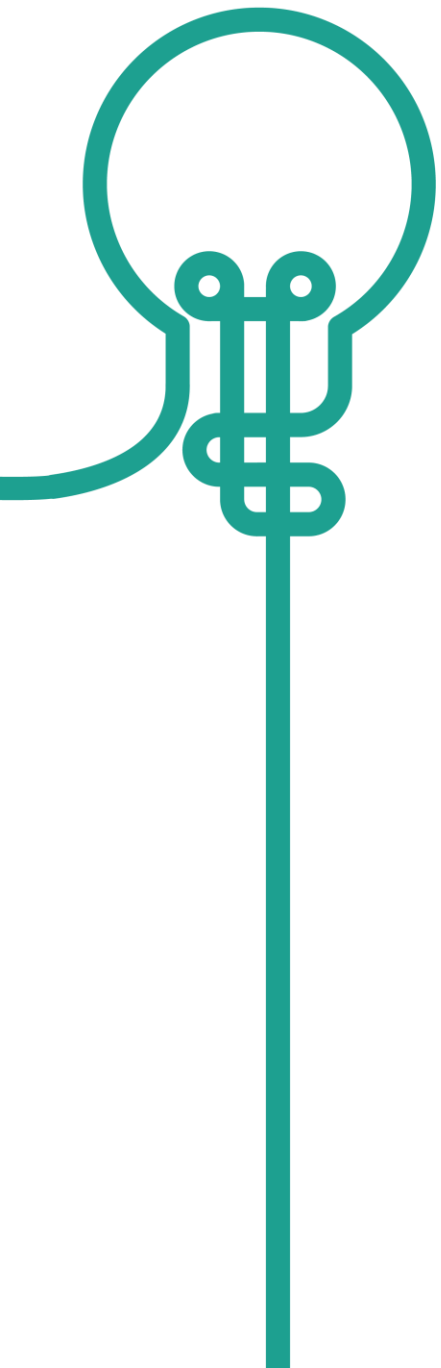
[Odkaz](#)

- Bezpečný prostor pro experimentování s inovacemi (tvoř „létající kolo“)
- Inovace = nejen zcela nová, ale též jako vylepšení (nový prvek)
- Hlavní žadatel: město
- Další žadatelé: blízká města (celkem \geq 50 tis. ob. za všechna města), městské společnosti, školy, výzkumné instituce, soukromý sektor, investoři, neziskové organizace, ...
- Dotace až 5 mil. EUR (124 milionů Kč) na projekt
- 80 % podpora z EU (ERDF) + 20 % vlastní zdroje
 - Vlastní zdroje – peněžní nebo tzv. věcné příspěvky, např. zboží, služby, pozemky

PROJECT PHASES



Úhrada 50 % dotace



INOVATIVNÍ OPATŘENÍ

[Přehled projektů](#)

- 1. výzva na přelomu r. 2022/2023
- 2. výzva v r. 2023
- 3. výzva byla otevřena do 14. října 2024 [Odkaz](#)
 - Témata Energy transition a Technology in cities
 - Česká města podala čtyři žádosti
 - Oznámení vybraných projektů v březnu 2025
 - Zahajovací fáze podpořených projektů od 1. 4. 2025
- **4. výzva v r. 2025 – menší projekty**



BUDOVÁNÍ KAPACIT A ZNALOSTÍ

City-to-city exchanges

[Odkaz](#)

- Průběžná a velmi jednoduchá výzva (do r. 2027)
- Výměna zkušeností mezi městy
- Město popíše problém a další město z jiného státu EU (max. dvě) pomůže s řešením
- Základ = krátkodobá návštěva (celkem až tři)
- Paušální částka na uhrazení cestovních nákladů a diet souvisejících s cestou do "poradního" města.
- Vhodná také pro menší města



BUDOVÁNÍ KAPACIT A ZNALOSTÍ

Peer reviews

[Odkaz](#)

- Zpětná vazba mezi městy k designu a implementaci strategií ITI
- Výzvy běží opakovaně, vrcholem je dvoudenní akce pořádaná EUI

Capacity building events

[Odkaz](#)

- Setkání měst, řídicích orgánů, stakeholderů a Evropské komise
- Řeší se design a implementace strategií ITI, pořádá EUI

Portico

[Odkaz](#)

[Urban Matchmaker](#)

- Knihovna a platforma na sdílení znalostí, propojení s kolegy z EU

Policy Labs a další

[Odkaz](#)

ČESKÉ KONTAKTNÍ MÍSTO EUI

- „Infocentrum“ k udržitelnému městskému rozvoji
- eui@mmr.gov.cz + [Web](#) + [LinkedIn](#)
- Zpětná vazba na vznikající žádosti, brainstorming
- Zodpovídání dotazů, tlumočení dotazů dál do EUI
- Sít'ování, propojování všech aktérů
- Vzájemná inspirace
- Součást MMR
- Součinnost s kontaktním místem URBACT
- Newsletter URBAN NEWS [Odběr](#)



Děkuji za pozornost

Vít Bořil

České kontaktní místo EUI

vit.boril@mmr.gov.cz

+420 774 060 892

www.urban-initiative.eu



Co-funded by
the European Union

EUROPEAN
U R B A N
I N I T I A T I V E



Oddělení urbánní politiky a strategií

Odbor regionální politiky

Ministerstvo pro místní rozvoj ČR

Staroměstské náměstí 6, 110 10 Praha 1

Pracoviště: Na Příkopě 3

www.mmr.gov.cz