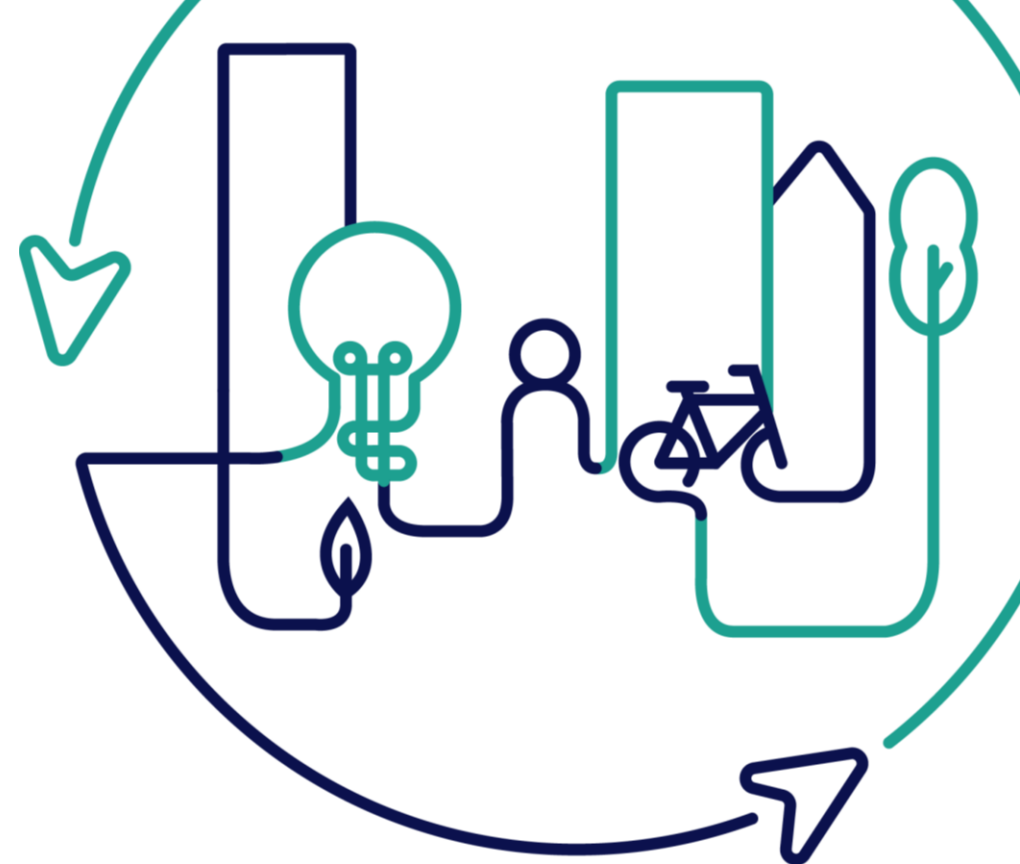


EUROPEAN U R B A N I N I T I A T I V E

EUI City-to-City Exchanges

Vít Bořil, České kontaktní místo EUI



MINISTERSTVO
PRO MÍSTNÍ
ROZVOJ ČR



Co-funded by
the European Union

HLAVNÍ ČÁSTI EUI → DVA OBECNÉ CÍLE

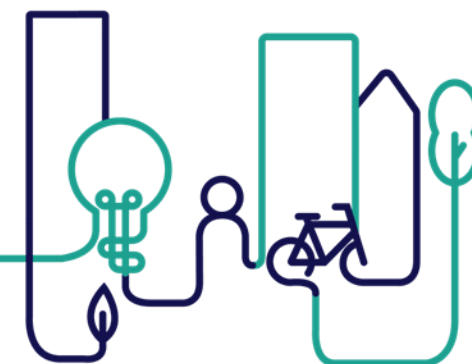
[Odkaz](#)

[Odkaz](#)

- Podpora inovativních opatření
- Podpora budování kapacit a znalostí → **City-to-City Exchanges**
- Posílit integrované a participativní přístupy k udržitelnému městskému rozvoji
- Zajistit silnější vazbu mezi místním městským prostředím a politikami EU

➤ Podpora Městské agendy pro EU (UAEU) [Odkaz](#)

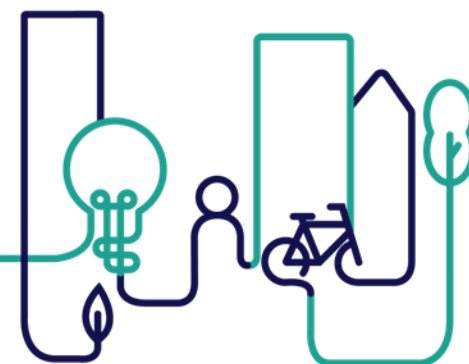
= Možnost pro města ovlivnit politiky na úrovni EU



Co jsou City-to-City Exchanges?

- Osobní **studijní návštěvy** v jiném městě v Evropě
- Různé **aktivity vzájemného učení** (exkurze, workshopy, školení..)
- Zaměření na **praktická řešení** místních výzev, které města řeší
- Vše proplaceno ze **100 %**

**Pomůžeme Vám!
Jednoduchá žádost!**

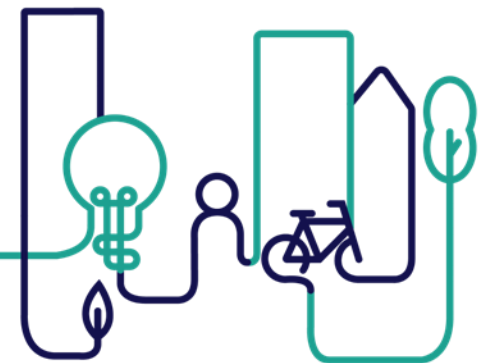


[Hlavní info](#)

[Zkušenost Ústí n. L.](#)

Jak fungují City-to-City Exchanges?

- **Propojení města**, které se potýká s konkrétním problémem souvisejícím s udržitelným městským rozvojem („applicant“)
s dalšími 1–2 městy z jiných členských států EU, které mají znalosti a zkušenosti o tom, jak problém řešit („peer/s“)
- **Jednoduchý formulář žádosti** a rychlá realizace návštěvy (1 návštěva trvá 2–5 dní)
- **Obsah návštěvy záleží na potřebách** města a na výzvě/problému, který chce otevřít a řešit
- **Průběžná výzva** – města mohou podat žádost, kdykoli je to pro ně nejvhodnější



[Hlavní info](#)

[Zkušenost Ústí n. L.](#)

Jakou přesně podporu EUI poskytuje?

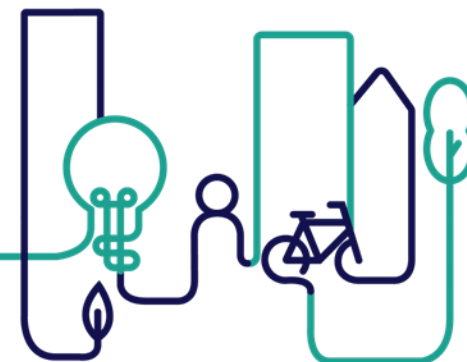
Finanční prostředky na podporu „applicants“ a „peers“:

<u>Typ nákladu</u>	<u>Applicant město</u>	<u>Peer město</u>
Cestovné, ubytování a stravné	Až 4 osoby	Až 2 osoby
Denní sazba pokrývající čas zaměstnanců	--	Až 2 osoby

Moderátor: EUI může zajistit **odborníka**, který **usnadní výměnu** a **proces učení**

Nalezení peers: EUI může **zprostředkovat kontakt** s městy po celé EU (matchmaking)

Individuální podpora: Konzultace s EUI, konzultace s českým kontaktním místem EUI, **představení EUI ve vašem městě**



[Hlavní info](#)

[Zkušenost Ústí n. L.](#)

ČESKÉ KONTAKTNÍ MÍSTO EUI

- „Infocentrum“ k udržitelnému městskému rozvoji
- eui@mmr.gov.cz + [Web](#) + [LinkedIn](#)
- Zpětná vazba na vznikající žádosti, brainstorming
- Zodpovídání dotazů, tlumočení dotazů dál do EUI
- Sítování, propojování všech aktérů
- Vzájemná inspirace
- Součást MMR
- Součinnost s kontaktním místem URBACT
- Newsletter URBAN NEWS [Odběr](#)



Děkuji za pozornost

Vít Bořil

České kontaktní místo EUI

vit.boril@mmr.gov.cz

+420 774 060 892

www.urban-initiative.eu



Co-funded by
the European Union

EUROPEAN
U R B A N
I N I T I A T I V E



Oddělení urbánní politiky a strategií

Odbor regionální politiky

Ministerstvo pro místní rozvoj ČR

Staroměstské náměstí 6, 110 10 Praha 1

Pracoviště: Na Příkopě 3

www.mmr.gov.cz