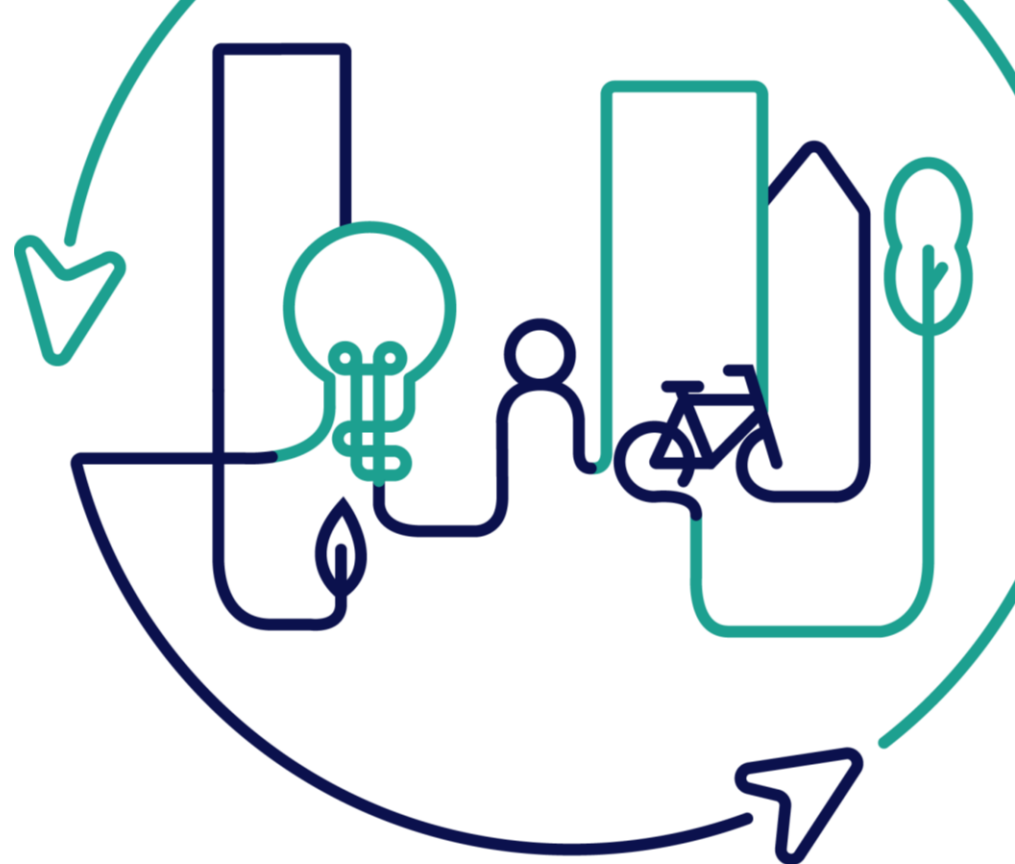


# EUROPEAN U R B A N I N I T I A T I V E

## EUI City-to-City Exchanges

Vít Bořil, České kontaktní místo EUI



MINISTERSTVO  
PRO MÍSTNÍ  
ROZVOJ ČR



Co-funded by  
the European Union

# HLAVNÍ ČÁSTI EUI → DVA OBECNÉ CÍLE

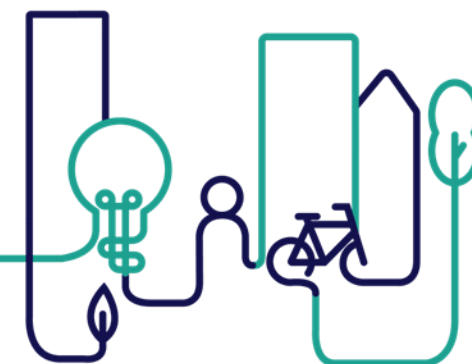
[Odkaz](#)

[Odkaz](#)

- Podpora inovativních opatření
- Podpora budování kapacit a znalostí → City-to-City Exchanges
- Posílit integrované a participativní přístupy k udržitelnému městskému rozvoji
- Zajistit silnější vazbu mezi místním městským prostředím a politikami EU

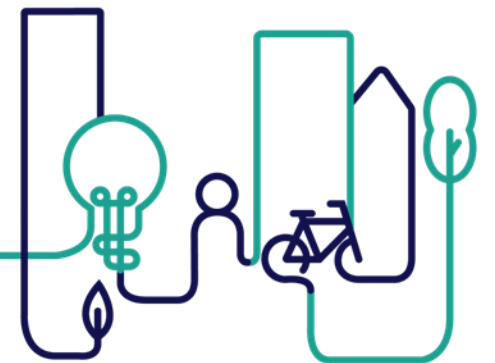
➤ Podpora Městské agendy pro EU (UAEU) [Odkaz](#)

= Možnost pro města ovlivnit politiky na úrovni EU



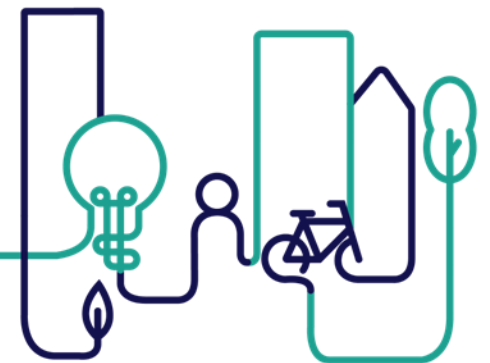
# Co jsou City-to-City Exchanges?

- Osobní **studijní návštěvy** v jiném městě v Evropě
- Různé **aktivity vzájemného učení** (exkurze, workshopy, školení..)
- Zaměření na **praktická řešení** místních výzev, které města řeší
- Vše proplaceno ze **100 %**



# Jak fungují City-to-City Exchanges?

- **Propojení města**, které se potýká s konkrétním problémem souvisejícím s udržitelným městským rozvojem („applicant“)  
**s dalšími 1–2 městy** z jiných členských států EU, které mají znalosti a zkušenosti o tom, jak problém řešit („peer/s“)
- **Jednoduchý formulář žádosti** a rychlá realizace návštěvy (1 návštěva trvá 2–5 dní)
- **Obsah návštěvy záleží na potřebách** města a na výzvě/problému, který chce otevřít a řešit
- **Průběžná výzva** – města mohou podat žádost, kdykoli je to pro ně nejvhodnější



# Jakou přesně podporu EUI poskytuje?

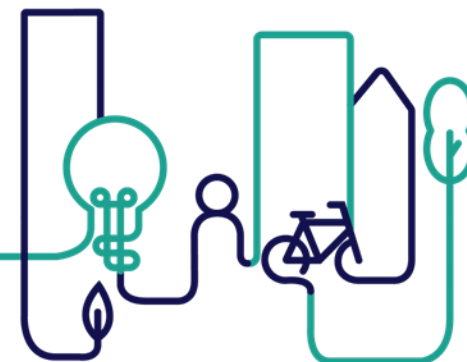
**Finanční prostředky** na podporu „applicants“ a „peers“:

<u>Typ nákladu</u>	<u>Applicant město</u>	<u>Peer město</u>
Cestovné, ubytování a stravné	Až 4 osoby	Až 2 osoby
Denní sazba pokrývající čas zaměstnanců	--	Až 2 osoby

**Moderátor:** EUI může zajistit **odborníka**, který **usnadní výměnu** a **proces učení**

**Nalezení peers:** EUI může **zprostředkovat kontakt** s městy po celé EU (matchmaking)

**Individuální podpora:** Konzultace s EUI, konzultace s českým kontaktním místem EUI, **představení EUI ve vašem městě**



[Hlavní info](#)

[Zkušenost Ústí n. L.](#)

# ČESKÉ KONTAKTNÍ MÍSTO EUI

- „Infocentrum“ k udržitelnému městskému rozvoji
- [eui@mmr.gov.cz](mailto:eui@mmr.gov.cz) + [Web](#) + [LinkedIn](#)
- Zpětná vazba na vznikající žádosti, brainstorming
- Zodpovídání dotazů, tlumočení dotazů dál do EUI
- Sítování, propojování všech aktérů
- Vzájemná inspirace
- Součást MMR
- Součinnost s kontaktním místem URBACT
- Newsletter URBAN NEWS [Odběr](#)



# Děkuji za pozornost

Vít Bořil

České kontaktní místo EUI

[vit.boril@mmr.gov.cz](mailto:vit.boril@mmr.gov.cz)

+420 774 060 892

[www.urban-initiative.eu](http://www.urban-initiative.eu)



Co-funded by  
the European Union

EUROPEAN  
U R B A N  
I N I T I A T I V E



Oddělení urbánní politiky a strategií

Odbor regionální politiky

**Ministerstvo pro místní rozvoj ČR**

Staroměstské náměstí 6, 110 10 Praha 1

Pracoviště: Na Příkopě 3

[www.mmr.gov.cz](http://www.mmr.gov.cz)